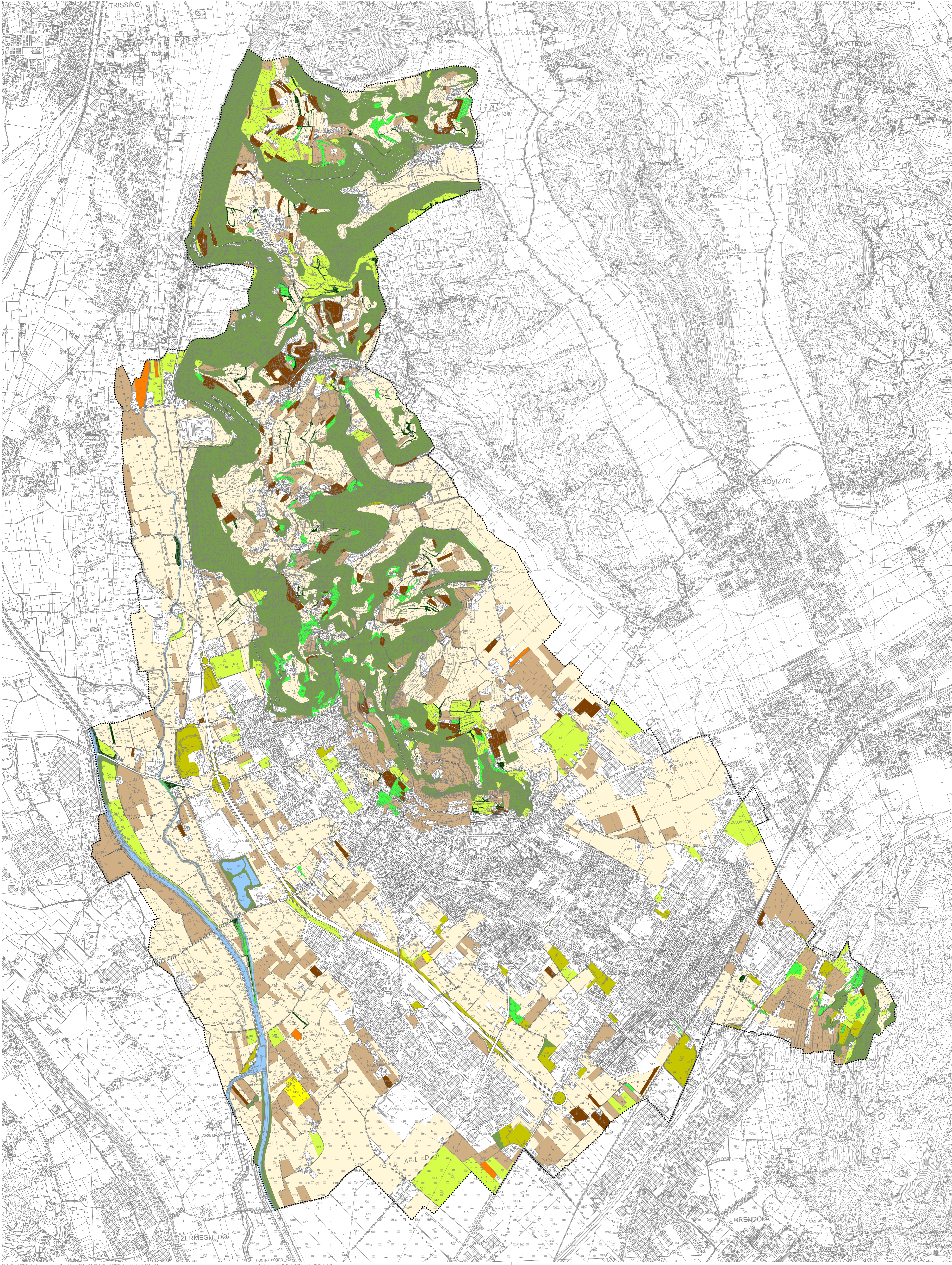


-  Limite amministrativo comunale
-  Seminativi
-  Tare e incolti
-  Colture orticole in pieno campo
-  Colture orticole in serra
-  Vigneti
-  Frutteti e oliveti
-  Arboricoltura da legno e pioppeti in coltura
-  Prati stabili
-  Terreni agricoli vegetazione naturale
-  Corsi d'acqua, canali, idrovie
-  Zone boscate
-  Fascia tampone, filari alberati e gruppo arboreo isolato



legenda

Geologo Enrico Nico
Geologo Lorenza Bonaventura
Agr. Forestale Mario Pavesi
Quadro Consultivo: Ansaldo ST

Diret. Sc. Agr. Luca Faller
Ing. Gianni Corbelli

Progettisti:
Università Ca' Foscari
Università Duane Sabatini
Architettura Sergio Venturini
Università Iuav Venezia
Università Padova/Venice
Università Padova/Venice
Programma Emilia Romagna

Prova. Montecchio
Revisato
Verificato

Il Caposervizio Servizio Urbanistica
Geom. Luigi Schiavo

Il Sindaco
Mirella Cocchiolo
Il Segretario
Dr. Costantino Bonarino
Il Dirigente Servizio Urbanistica
Arch. Francesco Marcellini

Adozione
Approvazione



rev.0.0

PAT 2012 COMUNE DI MONTECCHIO MAGGIORE

Piano di Assetto del Territorio
Piano Regolatore Comunale LC 11/2004

CARTA DELLE COLTURE AGRICOLE

TAV.

07.01.01

Elaborato 20
scala 1:10 000