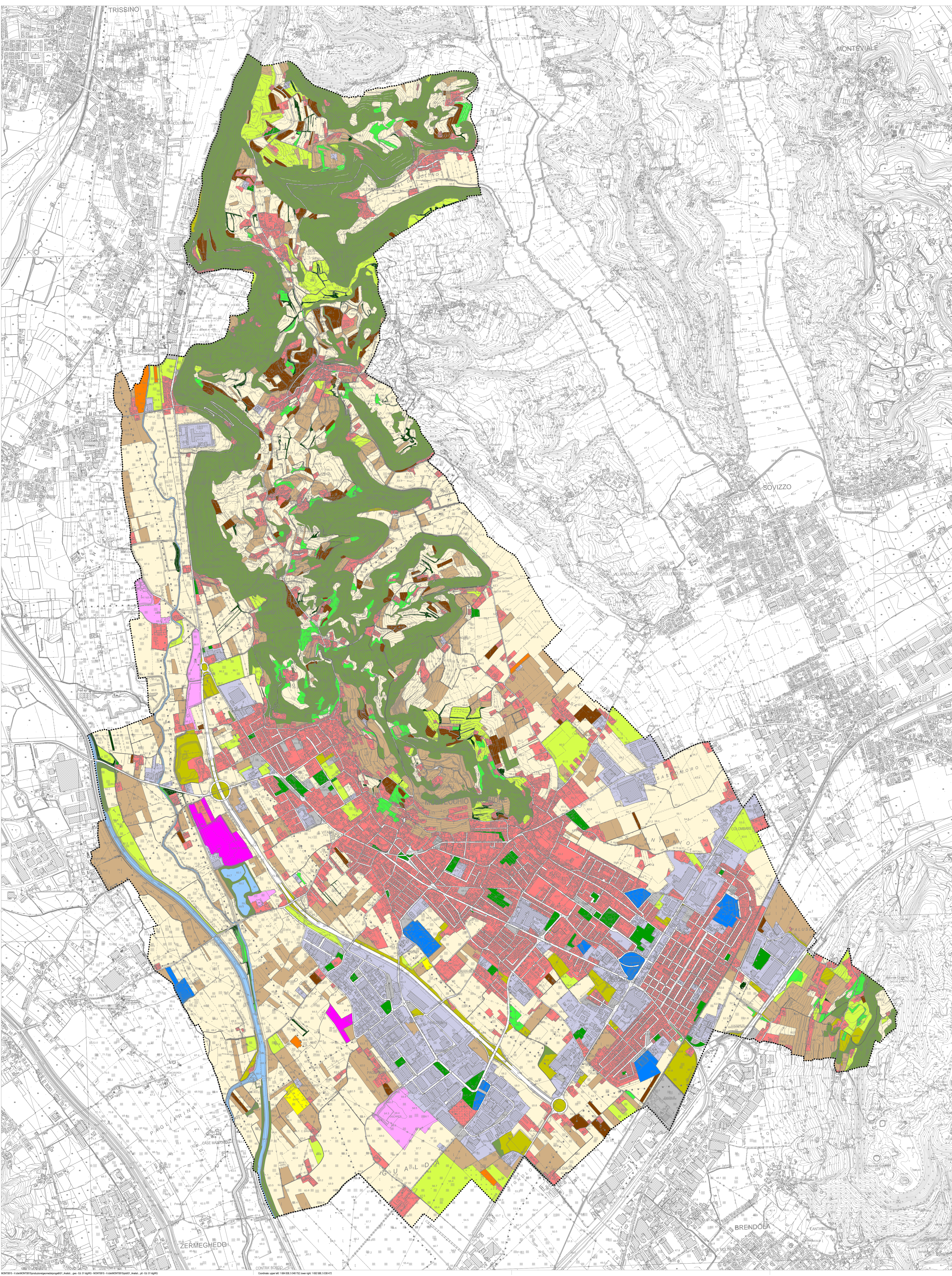


- Limite amministrativo comunale
- Arboricoltura da legno e pioppeti in coltura
- Aree estative
- Aree sportive ricreative
- Aree urbane produttive
- Aree urbane residenziali
- Aree verdi urbane (pubbliche, private)

- Culture orticole in pieno campo
- Culture orticole in serra
- Corsi d'acqua, canali, idrovie
- Discariche
- Extragricolo (park, depositi...)
- Frutti e olivi

- Prati stabili
- Seminativi
- Fascia tampone, filari alberati e gruppo arboreo isolato
- Tare e incolti
- Territori agricoli con vegetazione naturale
- Viabilità, ferrovie

- Vigneti
- Zone boschive



legenda

Progettisti:
 Ufficio Urbanistica
 Arch. Roberto
 Arch. Daniela
 Arch. Anna
 Arch. Maria
 Arch. Elena

Diretta: S. M. L. L. L. L. L. L.
 Ing. Daniela

Coordinatore: Arch. S. M. L. L. L. L. L.

Il Sindaco: M. L. L. L. L. L.
Il Segretario: D. L. L. L. L. L.
Il Dirigente Servizio Urbanistica: Arch. F. L. L. L. L.

Adozione:
Approvazione:



PAT 2012 COMUNE DI MONTECCHIO MAGGIORE

Piano di Assetto del Territorio
 Piano Regolatore Comunale LC. 11/2004

USO DEL SUOLO