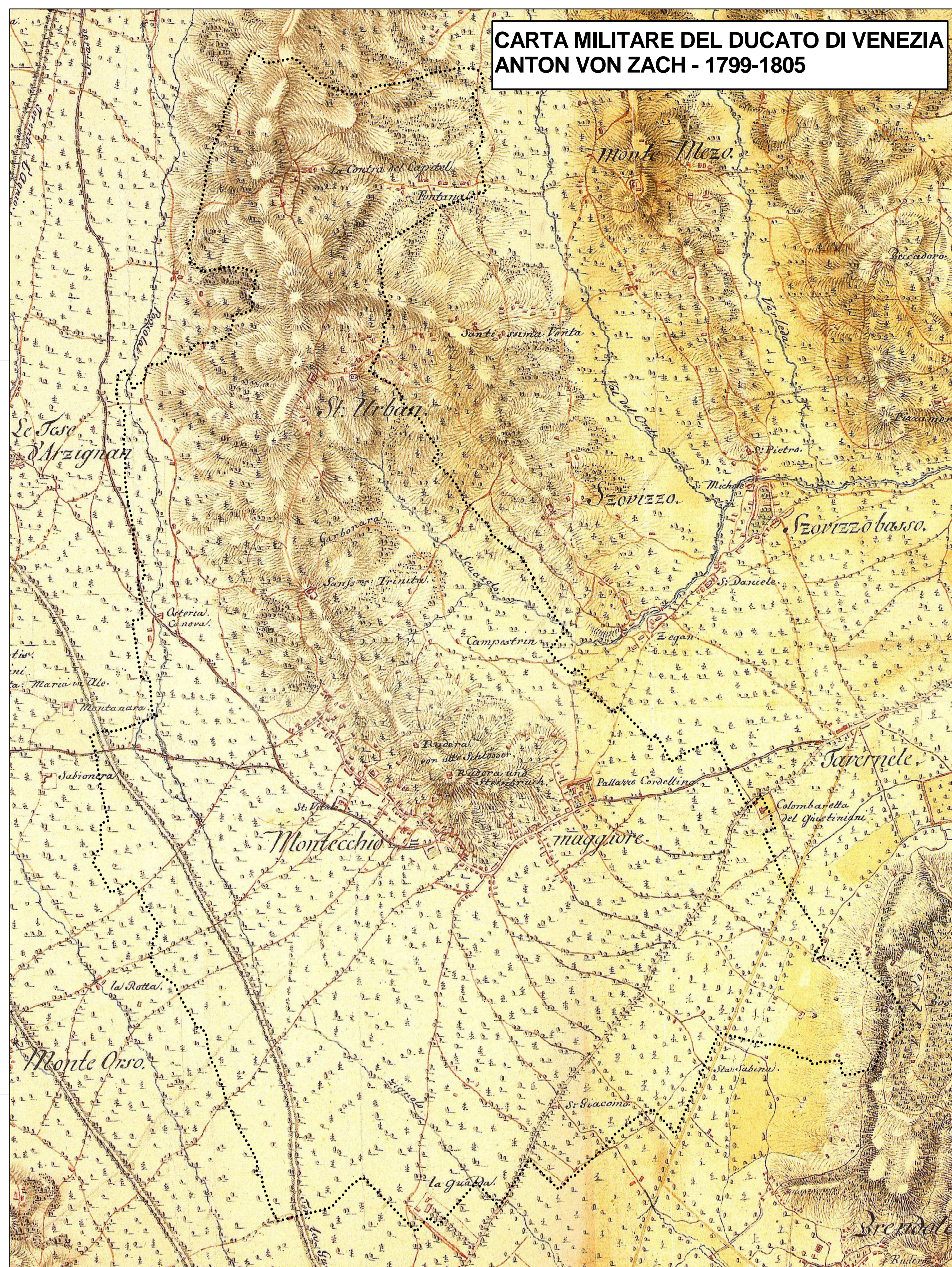


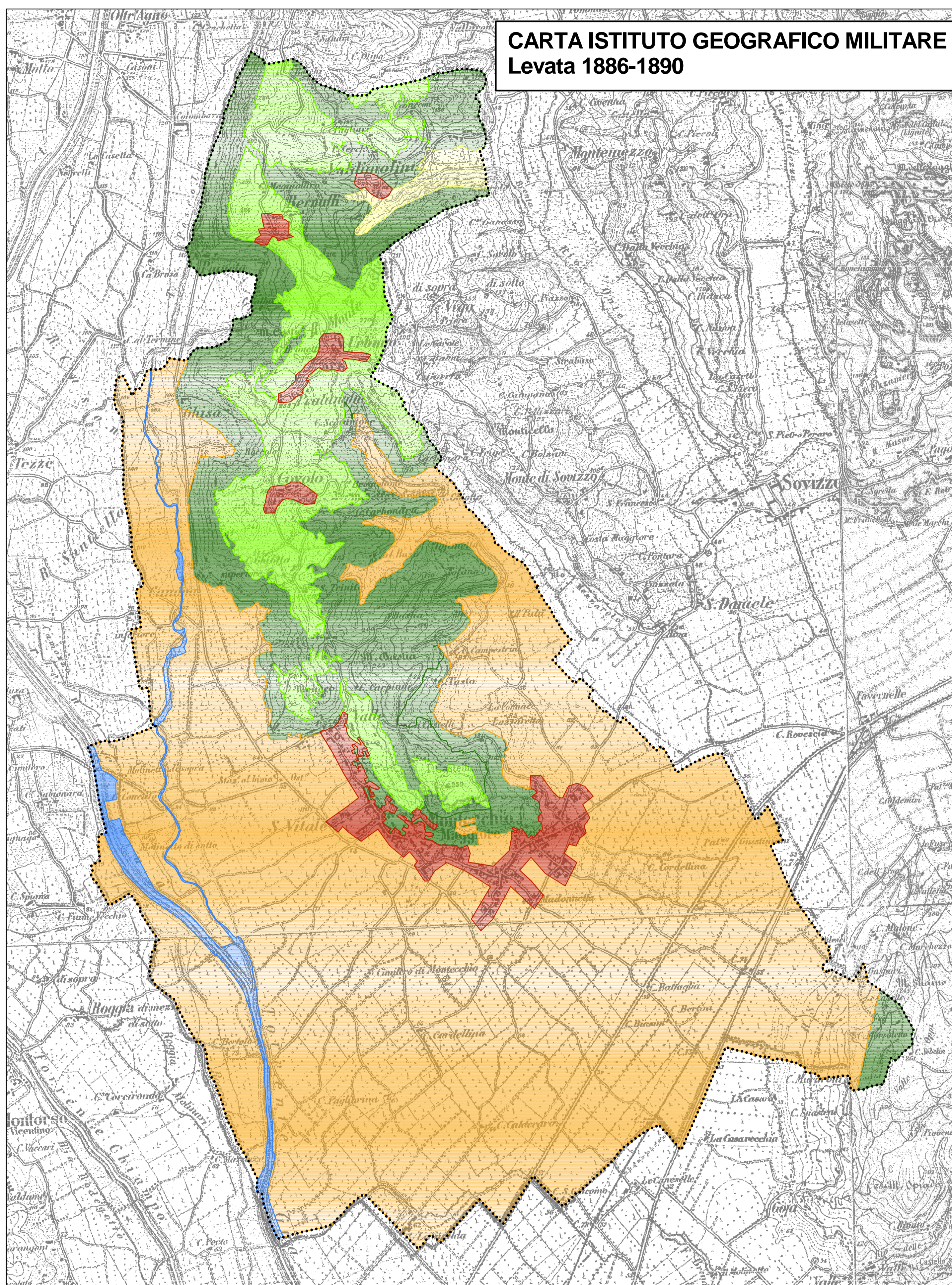
Limite amministrativo comunale

UNITA' DI PAESAGGIO

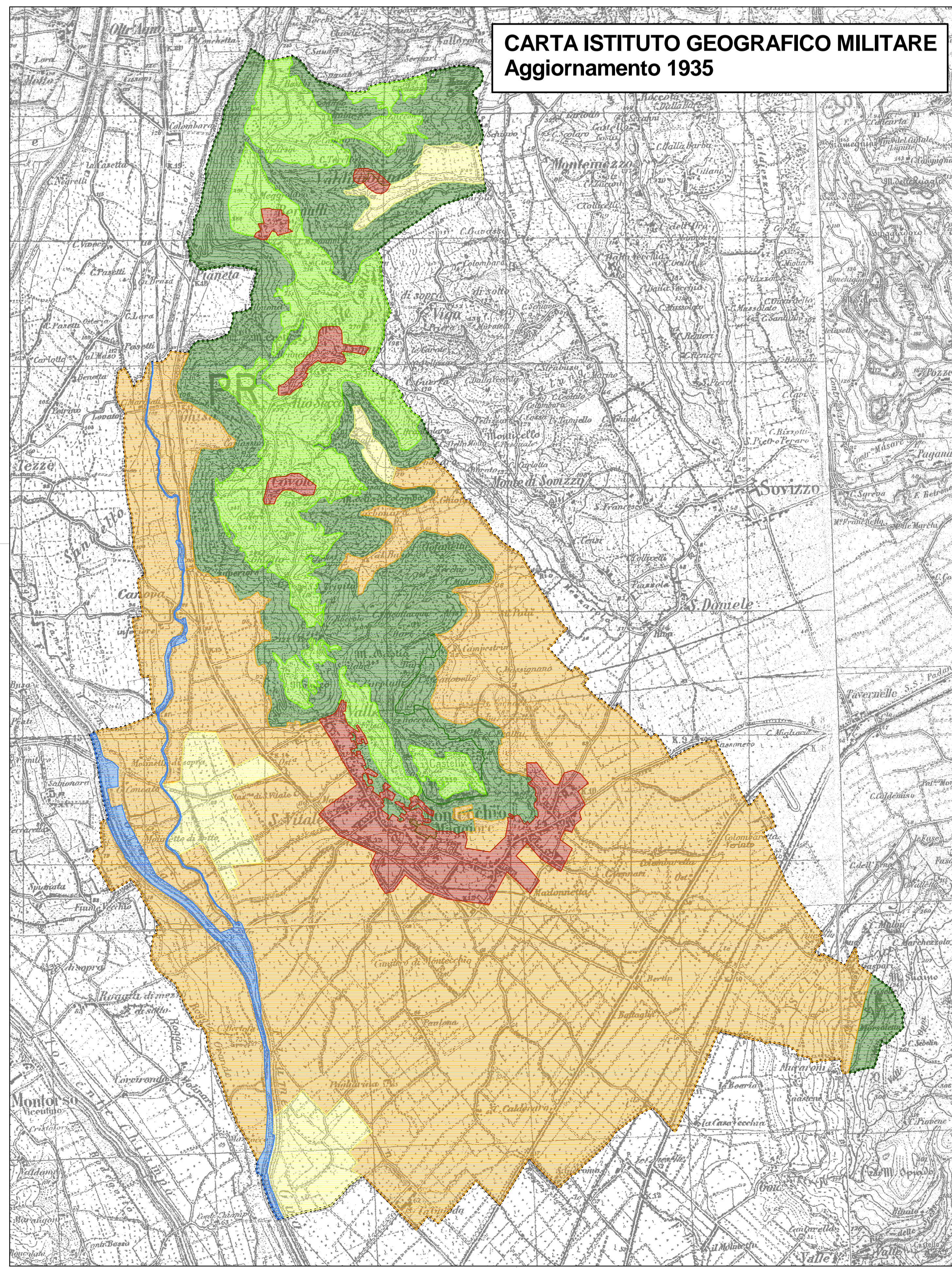
- Edificato
- Agrosistema delle colture agrarie estensive di pianura
- Ambito dei ripidi versanti boscati dei rilievi collinari
- Ambito dei terrazzi sommitali
- Mosaico delle colture di pianura
- Ambiti fluviali



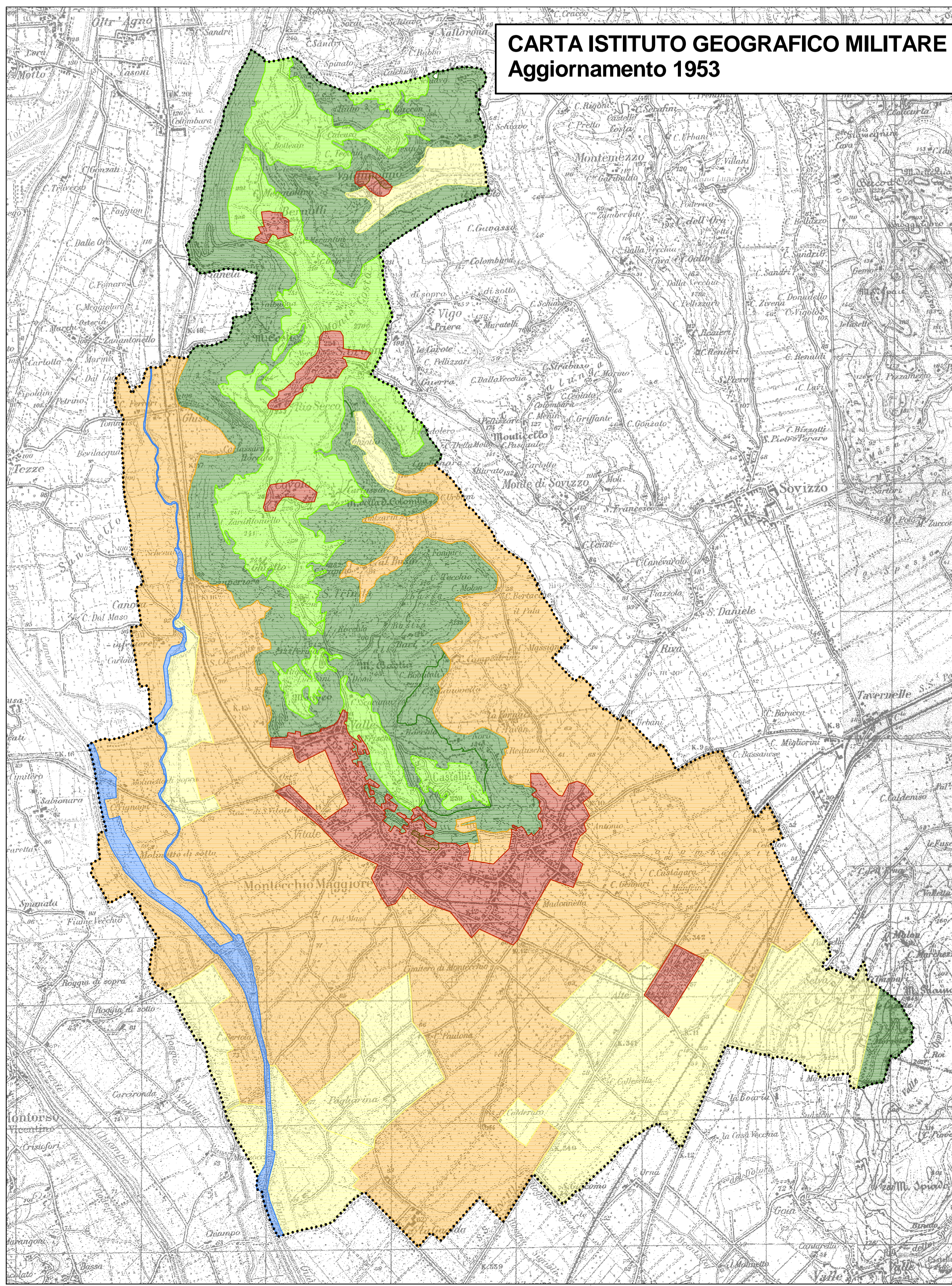
CARTA MILITARE DEL DUCATO DI VENEZIA  
ANTON VON ZACH - 1799-1805



CARTA ISTITUTO GEOGRAFICO MILITARE  
Levata 1886-1890



CARTA ISTITUTO GEOGRAFICO MILITARE  
Aggiornamento 1935



CARTA ISTITUTO GEOGRAFICO MILITARE  
Aggiornamento 1953

legenda

Geologo Enrico Nuzzi  
Geografo Luciano Basso  
Agr. Forestale Marco Pavesi  
Quarto Costruttivo Assets ST

Diretta. Sc. Arch. Lucio Fallan  
Ing. Chiara Lucifora

Progettisti:  
Urbanista Daniela Comandini  
Architetta Sergio Vaccaro  
Urbanista Valeria Pizzoli  
Urbanista Luca Di Geronzi  
Ingegnere Lino Pavesi  
Ingegnere Elena Lorenzini

Profa. MONTMIS

Redatto

Verificato

Il Convegno Servizio Urbanistica  
Geom. Luigi Schiano

Il Sindaco  
Mirella Cicchetti  
Il Segretario  
Dr. Cosimiro Bonasato  
Il Dirigente Servizio Urbanistica  
Arch. Francesco Marcellini

Adozione

Approvazione



PAT 2012 COMUNE DI MONTECCHIO MAGGIORE

Piano di Assetto del Territorio  
Piano Regolatore Comunale LR 11/2004

EVOLUZIONE STORICA DEL PAESAGGIO AGRARIO

TAV.

07.04

Elaborato 23  
scala 1:10.000