

# LINEE GUIDA DAL DOCUMENTO PRELIMINARE

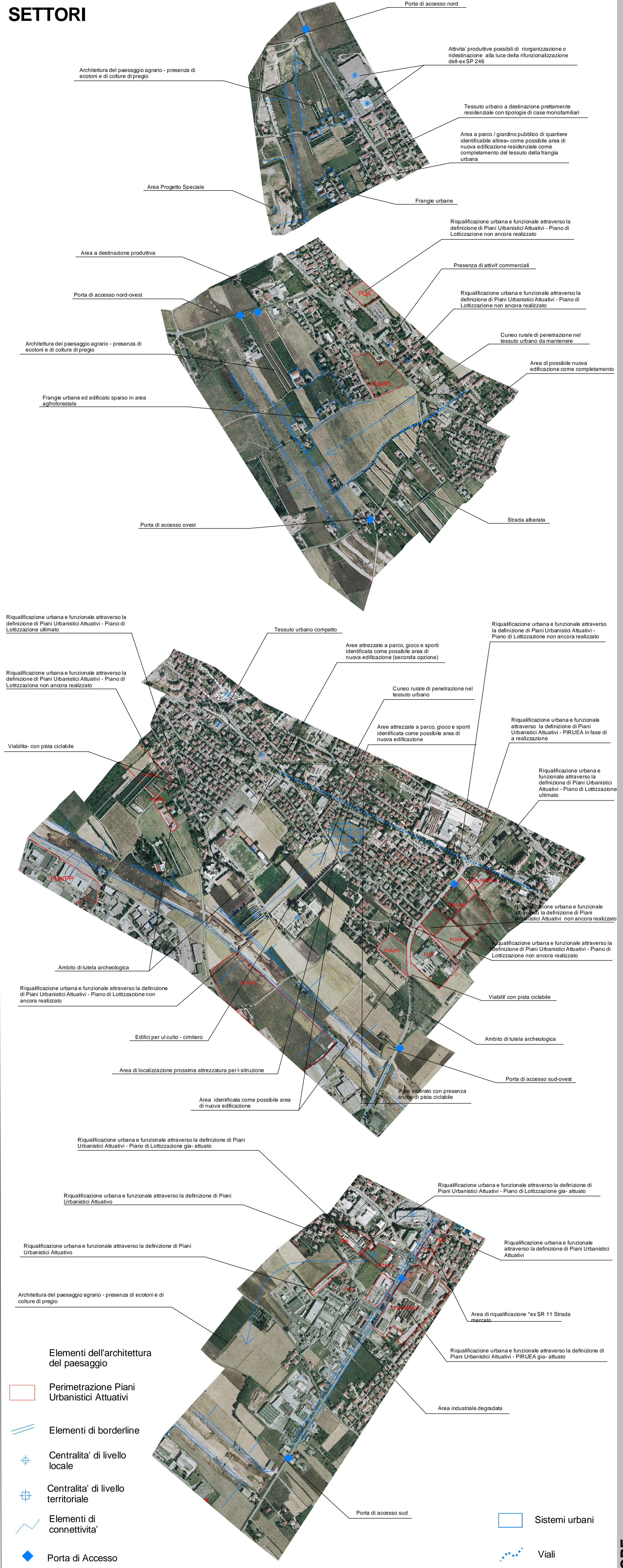
- PRG vigente - zone A
- PRG vigente - zone B, C, F (escluse aree a verde)
- PRG vigente - zone D
- Edifici civili e produttivi da CTRN
- Autostrada
- Viabilità di livello comunale
- Viabilità di livello provinciale
- Viabilità di livello statale
- SuperStrada Pademontana Veneta
- Messa in sistema degli edifici pubblici e piazze (rappresentativa)
- Messa in sistema e valorizzazione di edifici ritenuti localmente strategici
- Aree di degrado
- Riqualificazione urbana e funzionale mediante PUA
- Valorizzazione e messa in sistema delle aree attrezzate a parco, gioco e sport
- Aree estrattive
- Fruteti
- Ecotoni (valorizzazione architettura del paesaggio agrario)
- Limiti per la nuova edificazione
- Piste ciclabili e itinerari ciclo-turistici
- Processo di riqualificazione ex SR11
- Processo di riqualificazione ex SP246
- Ambiti di tutela archeologica



# ORTOFOTO 2006



# SETTORI



Geografo Enrico Furlan  
 Geografo Laura Antonietti  
 Agr. Formisello Maria Pia  
 Urbanista Cosentino Arcadio ST

Progettisti:  
 Urbanista Elisabetta Bonaventura  
 Urbanista Daniela Cappelletti  
 Architetto Sergio Testolin  
 Urbanista Valeria Pozzani  
 Urbanista Luca De Gaspari  
 Ingegnere Lino Polato  
 Ingegnere Elena Lorenzetti

Profa. MONTRESI  
 Redatto  
 Verificato

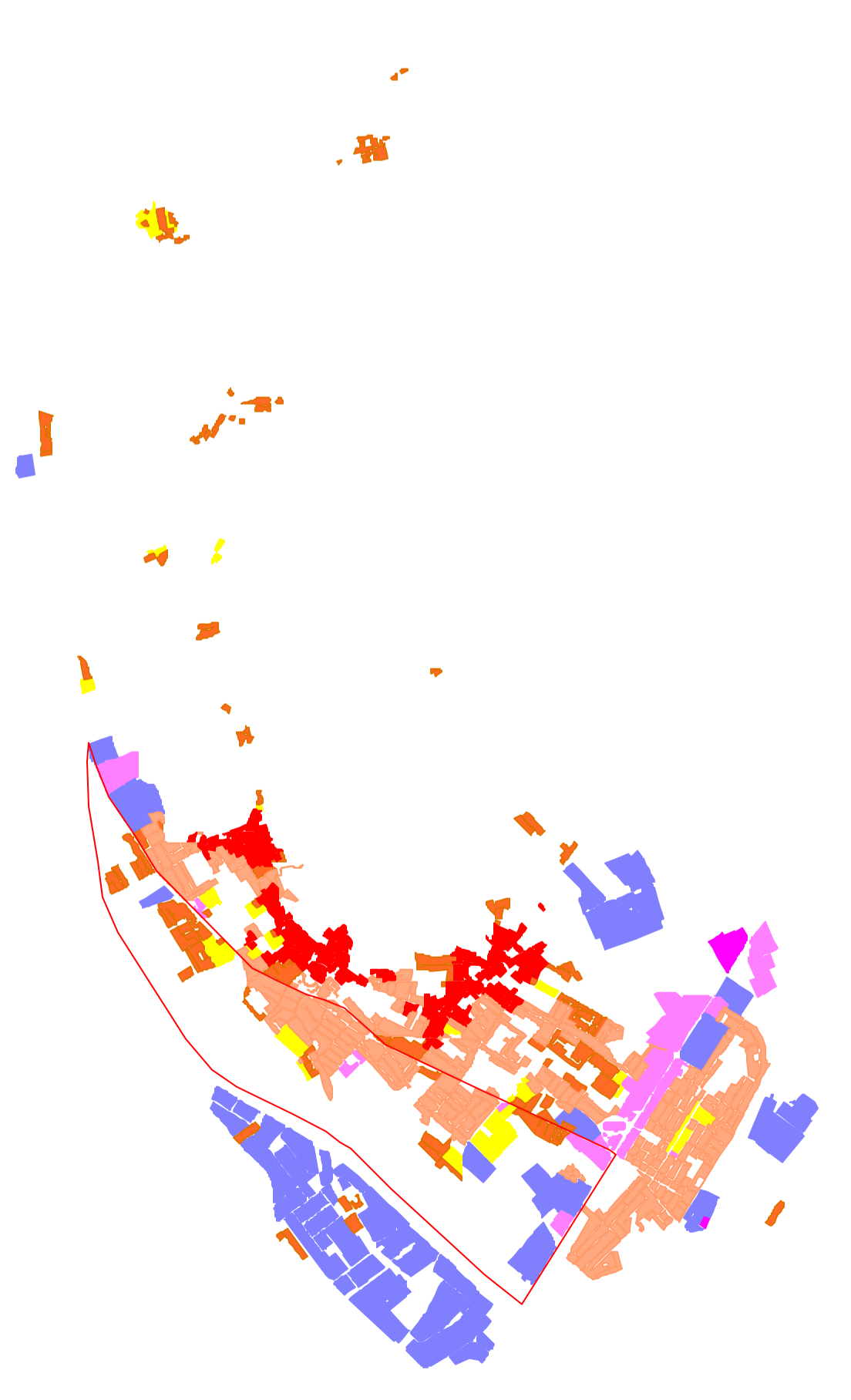
Il Coordinatore Servizio Urbanistica  
 Geom. Luigi Schiano

Il Sindaco  
 Milena Occhietto  
 Il Segretario  
 Dr. Cosimiro Bonaschi  
 Il Dirigente Servizio Urbanistica  
 Arch. Francesco Manelli

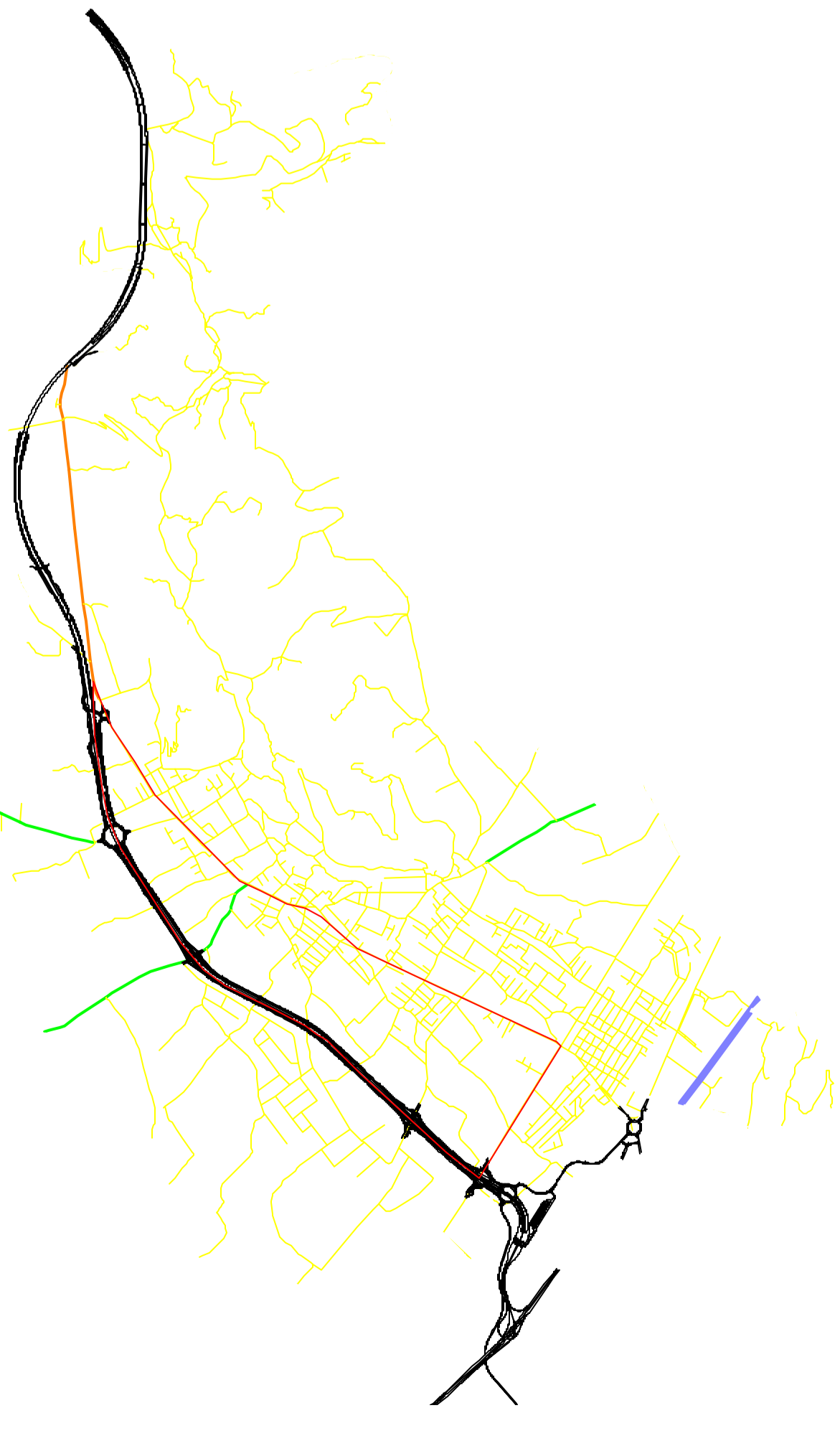
Adozione  
 Approvazione



# FRAMMENTI URBANI



# RETICOLO INFRASTRUTTURALE



# EDIFICATO

