

LIMITI DEL TERRITORIO

- Limite amministrativo comunale
- Corsi d'acqua
- Infrastrutture di maggiore rilevanza in previsione (Tracciato autostradale Pedemontana Veneta)
- Infrastrutture di maggiore rilevanza esistenti (Tracciato autostradale A4)
- Infrastrutture di maggiore rilevanza esistenti

AZIONI STRATEGICHE

- ATO
- Are di urbanizzazione consolidata residenziale
- Are di urbanizzazione consolidata produttiva

- Servizi di interesse comune di maggiore rilevanza (art.46)
- Servizi di interesse comune di maggiore rilevanza di progetto (art. 46)
- Edificazione diffusa (art.41)
- Aree di riqualificazione e riconversione (art.42)
- Contesti territoriali destinati alla realizzazione di programmi complessi (art.48)
- Opere incongrue (art.43)
- Linee preferenziali di nuovo sviluppo insediativo (art.44)
- Linee preferenziali di sviluppo insediativo in ambiti di urbanizzazione consolidata previsti dal prg vigente (art.44)
- Limiti fisici alla nuova edificazione (art.45)
- Ambiti oggetto di scheda specifica all'interno dell'Elab. 65 "Linee Guida per il Piano degli Interventi"

AREE NON ATTUATE DEL PRG VIGENTE

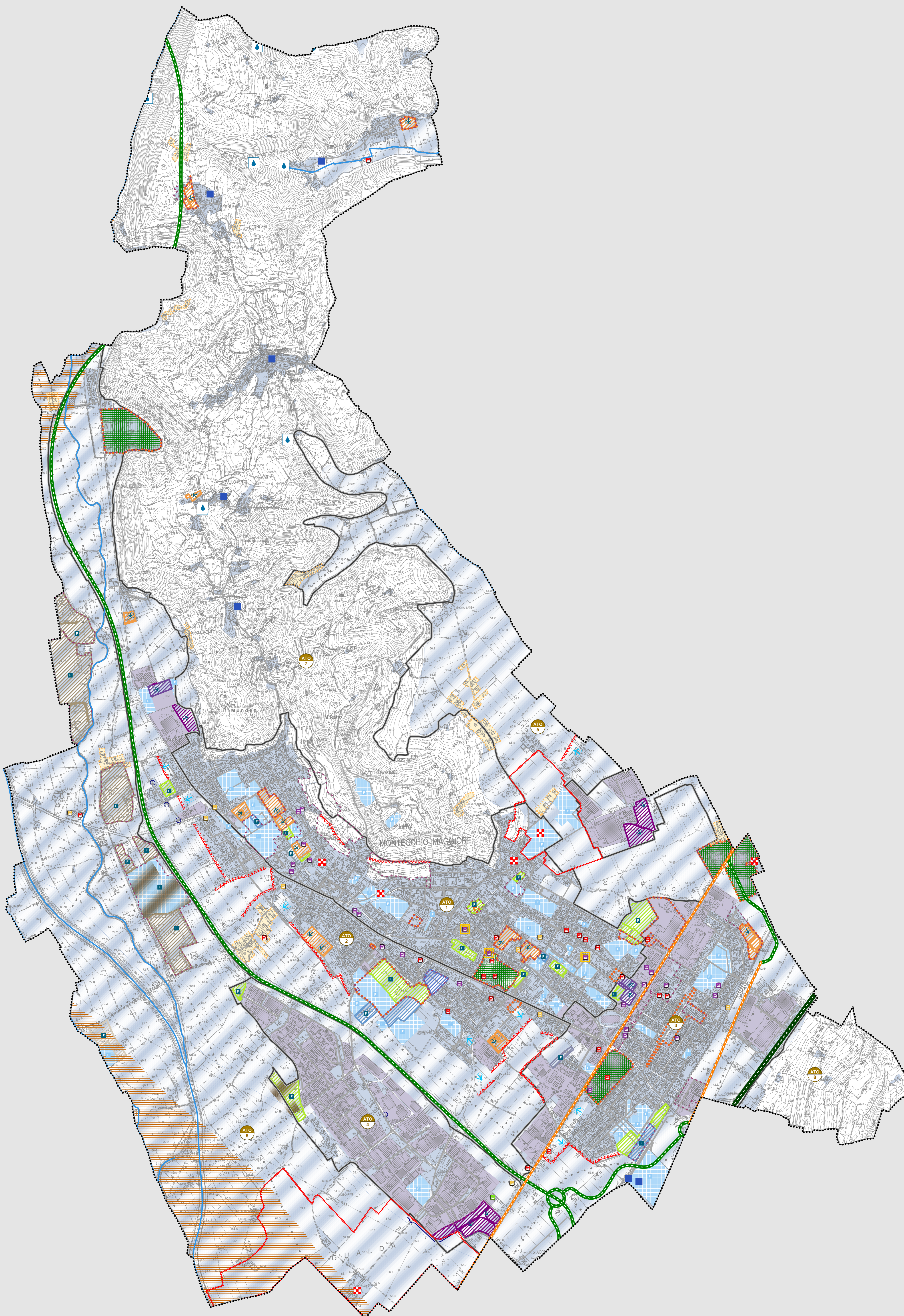
- Zona B - Aree prevalentemente residenziali di completamento e ristrutturazione densamente edificate
- Zona C2 - Aree prevalentemente residenziali di nuova espansione
- Zona D1 - Aree per insediamenti produttivi di nuova espansione o di completamento
- Zona D2 - Aree per insediamenti prevalentemente commerciali e direzionali di nuova espansione o di completamento
- Zona F - aree per l'istruzione
- Zona F - aree per attrezzature di interesse comune
- Zona F - aree attrezzate a parco, gioco e sport
- Zona F - aree per parcheggi

- Zona F - sport motociclistici - manifestazioni di massa
- Zona F - aree a standard - parcheggio del SAV 32 (PDR FIS)
- Zona F - aree per progetti speciali

AMBIENTE ACQUA

- Tracciato rete fognaria
- Sorgenti (Fonte: Provincia di Venezia)
- Pozzi ad uso acquedottistico (Fonte: Provincia di Venezia)
- Depuratori (Fonte: Provincia di Venezia)

- Discariche (Fonte: Provincia di Venezia)
- Aree interessate da contaminazione chimica (Fonte: Provincia di Venezia)
- Capacità protettiva del suolo nei confronti delle acque sotterranee (Fonte: Carta dei Suoli del Veneto, ASDPAV, 2005)
- Alta
- Attività produttive in zona impropria (Fonte: PRG)
- da bloccare
- da confermare
- art. 24 della NTA del PRG vigente - fatturazione delle zone D1 contrassegnate da tale simbolo è subordinata al risuo dei volumi già edificati ed all'alimentato che andranno ricollocati all'interno dell'area stessa.
- da trasferire



Gruppo di validazione
Ing. Stefano Lombardi
Ing. Chiara Luciani

Progettisti
Ing. Michele Conzatti
Urbanista Daniele Robbi
Architetto Sergio Verdame
Urbanista Ivano Pozzo
Urbanista Stefano Prato
Urbanista Luca Piffari

Prova, Monitoraggio, Restituzione, Verifica
Il Coposervizio Servizio Urbanistica
Geom. Luigi Schiavo

Il Sindaco
Mirella Ciccoletto
Il Segretario
D. Costanzo Bonarito
Il Dirigente Servizio Urbanistica
Arch. Francesco Marulli

Adozione
Approvazione



PAT 2012

COMUNE DI MONTECCHIO MAGGIORE

Piano di Assetto del Territorio
Piano Regolatore Comunale LR 11/2004
QUADRO DI RIFERIMENTO AMBIENTALE PER LA TRASFORMAZIONE DEL TERRITORIO - Ambiente Acqua