

LIMITI DEL TERRITORIO

- Limite amministrativo comunale
 - Corsi d'acqua
 - Infrastrutture di maggiore rilevanza in previsione (Tracciato autostradale Pedemontana Veneta)
 - Infrastrutture di maggiore rilevanza esistenti (Tracciato autostradale A4)
 - Infrastrutture di maggiore rilevanza esistenti
- AZIONI STRATEGICHE
- ATO
 - Are di urbanizzazione consolidata residenziale
 - Are di urbanizzazione consolidata produttiva

- Servizi di interesse comune di maggiore rilevanza (art.46)
- Servizi di interesse comune di maggiore rilevanza di progetto (art. 46)
- Edificazione diffusa (art.41)
- Aree di riqualificazione e riconversione (art.42)
- Contesti territoriali destinati alla realizzazione di programmi complessi (art.48)
- Opere incongrue (art.43)
- Linee preferenziali di nuovo sviluppo insediativo (art.44)
- Linee preferenziali di sviluppo insediativo in ambiti di urbanizzazione consolidata previsti dal prg vigente (art. 44)
- Limiti fiduci alla nuova edificazione (art.45)
- Ambiti oggetto di scheda specifica all'interno dell'Elab. 65 "Linee Guida per il Piano degli Interventi"

AREE NON ATTUATE DEL PRG VIGENTE

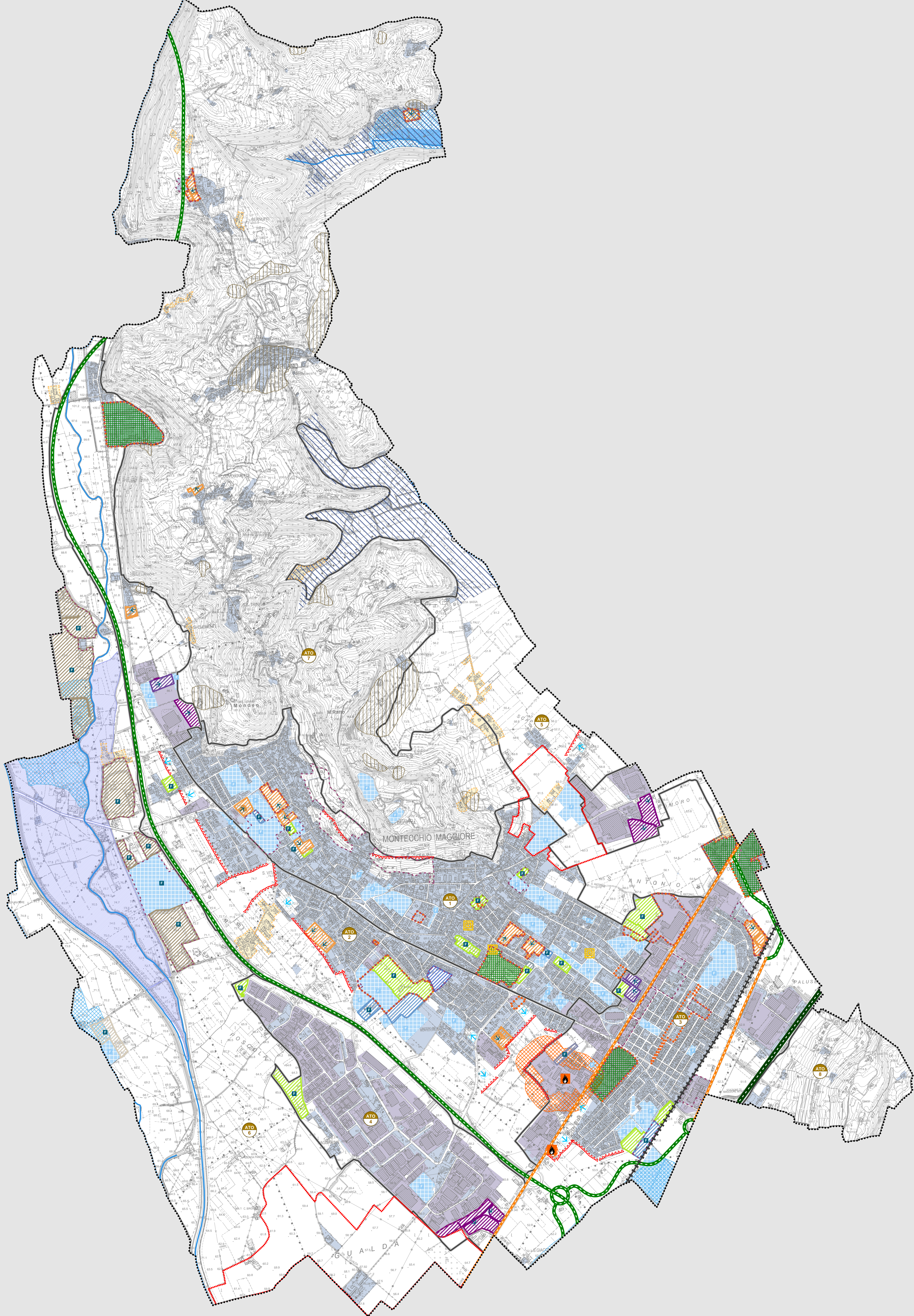
- Zona B - Aree prevalentemente residenziali di completamento e ristrutturazione densamente edificata
- Zona C2 - Aree prevalentemente residenziali di nuova espansione
- Zona D1 - Aree per insediamenti produttivi di nuova espansione o di completamento
- Zona D2 - Aree per insediamenti prevalentemente commerciali e direzionali di nuova espansione o di completamento
- Zona F - aree per Istruzione
- Zona F - aree per attrezzature di interesse comune
- Zona F - aree attrezzate a parco, gioco e sport
- Zona F - aree per parcheggi

RISCHI NATURALI E ANTROPICI

- Zona F - sport motociclistici - manifestazioni di massa
- Zona F - aree a standard - parcheggio del SAV 30 (PRG PRG)
- Zona F - aree per progetti speciali
- Incidente rilevante
- Are di danno degli stabilimenti a Rischio di Incidente Rilevante (Fonte: PRG)
- Are a rischio idrogeologico (Are di Frana)

RISCHIO IDRAULICO

- Zona a rischio (Fonte: PTCIP Prov. di Venezia)
- Zona soggetta a piani dei corsi d'acqua (Fonte: Piano Comunale di Protezione Civile, 2012)
- Zona a rischio idraulico (Fonte: PRG)
- Zona a rischio idraulico individuate dal Consorzio di Bonifica
- Zona a rischio
- Zona ad alto rischio



Gruppo di validazione
Ing. Stefano Lovatini
Ing. Chiara Luchini

Progettisti:
Urbanistica Generale
Urbanistica Difesa Rischio
Urbanistica Sviluppo Territorio
Urbanistica Infrastrutture
Urbanistica Servizi Ambientali
Urbanistica Urbanistica
Urbanistica Urbanistica

Proff. Montini
Revisore
Verificatore

Il Coposervizio Servizio Urbanistica
Geom. Luigi Schiavo

Il Sindaco
Mirella Cocchiello
Il Segretario
Dr. Costanzo Borsari
Il Dirigente Servizio Urbanistica
Arch. Francesco Marelli

Adozione
Approvazione



VENETO PROGETTI

PAT 2012 COMUNE DI MONTECCHIO MAGGIORE
Piano di Assetto del Territorio
Piano Regolatore Comunale LC 118/04
QUADRO DI RIFERIMENTO AMBIENTALE PER LA TRASFORMAZIONE
DEL TERRITORIO - Rischii naturali e antropici