

Limite amministrativo comunale

LITOLOGIA DEL SUBSTRATO

- Rocce compatte massicce o a stratificazione indistinta (L-SUB-01)
- Rocce compatte stratificate (L-SUB-03)
- Rocce compatte stratificate (L-SUB-04)
- Rocce compatte prevalenti alternate a strati o interposizioni tenere (L-SUB-06)
- Rocce tenere a prevalente coesione (L-SUB-07)
- Rocce tenere a prevalente attrito interno (L-SUB-08)

MATERIALI DELLA COPERTURA DETRITICA COLLUVIALE ED ELUVIALE

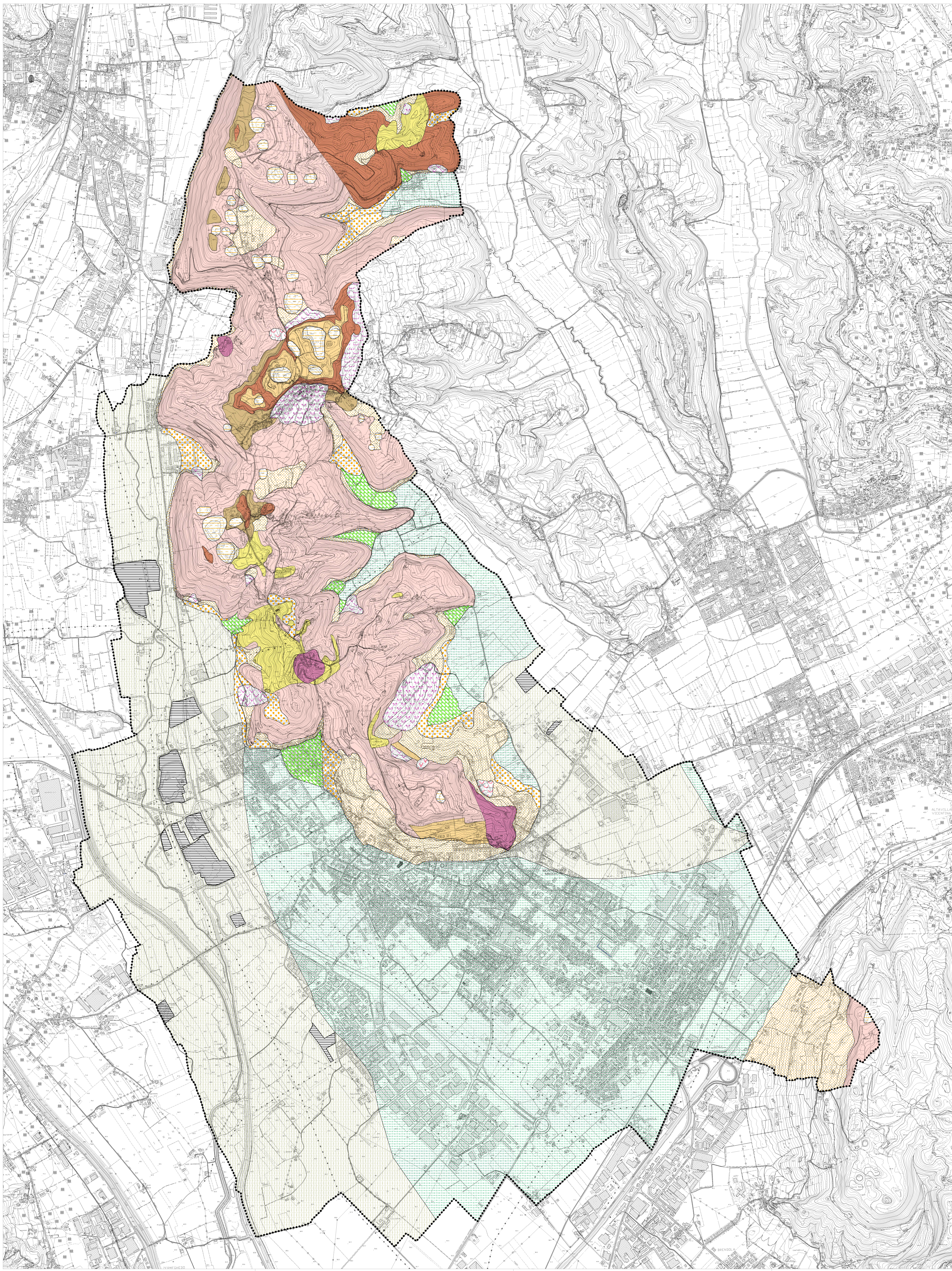
- Materiali della copertura detritica eluviale e/o colluviale poco addensati e costituiti da elementi granulari sabbioso - ghiaiosi in limitata matrice limo - sabbosa (L-DET-01)
 - Materiali della copertura detritica eluviale e/o colluviale poco addensati e costituiti da elementi granulari sabbioso - ghiaiosi in limitata matrice limo - sabbosa (di spessore > 3.0 m) (L-DET-02)
 - Materiali della copertura detritica colluviale poco addensati e costituiti da frazione limo - argillosa prevalente con subordinate inclusioni sabbioso - ghiaiose e/o blocchi lapidei (L-DET-03)
- MATERIALI DEGLI ACCUMULI DI FRANA
- Materiali sciolti per accumulo di frana per colata o per scorrimento, a prevalente matrice fine argillosa talora inglobante inclusi lapidei (L-FRA-01)
 - Materiali sciolti per accumulo di frana per colata o per scorrimento, a prevalente matrice fine argillosa talora inglobante inclusi lapidei (deposito stabilizzato) (L-FRA-03)
 - Materiali sciolti per accumulo di frana per crollo e colata di detriti: abbondante frazione lapidea in matrice fine scarsa o assente (L-FRA-04)
 - Materiali sciolti per accumulo di frana per crollo e colata di detriti: abbondante frazione lapidea in matrice fine scarsa o assente (deposito stabilizzato) (L-FRA-06)
 - Materiali di frana per scoscendimento in blocco anche con compagne rocciosa ben conservata (deposito stabilizzato) (L-FRA-09)

MATERIALI ALLUVIONALI, MORENICI, FLUVIOGLACIALI, LACUSTRI, PALUSTRI E LITORALI

- Materiali granulari più o meno addensati dei terrazzi fluviali e/o fluvio-glaciali antichi a tessitura prevalentemente ghiaiosa e sabbiosa (L-ALL-01)
- Materiali a tessitura eterogenea dei depositi di conoide di deiezione torrentizia (L-ALL-02)
- Materiali alluvionali, fluvio-glaciali, morenici o lacustri a tessitura prevalentemente argillosa (L-ALL-03)

MATERIALI ANTROPICI

- Materiali di riporto (L-ART-01)



Geologo Enrico Nucci
Geologo Luigi Schiavo
Agr. Forestale Marco Piana
Quarzo Conosciamo Arcadia ST

Progettisti:
Urbanistica Corbelli
Urbanistica Daniele Ratto
Urbanistica Sergio Vinciguerra
Urbanistica Valeria Poluzzi
Urbanistica Francesco Marenco
Urbanistica Fabio Bazzani
Ingegneria Lino Polverini
Aggregatore Esteta Conventuali

Per. MONTIBUS
Robato
Verificato

Il Comune Servizio Urbanistica
Geom. Luigi Schiavo

Il Sindaco
Mirella Corbelli
Il Segretario
D. Costanzo Borsari
Il Dirigente Servizio Urbanistica
Arch. Francesco Marenco

Adozione
Approvazione

