

Limite amministrativo comunale

IDROGEOLOGIA DI SUPERFICIE

- Bacino lacustre (laghi di cava abbandonati e dismessi) (I-SUP-00)
- Limite di bacino idrografico (I-SUP-01)
- Corso d'acqua permanente (I-SUP-02)
- Corso d'acqua temporaneo (I-SUP-03)
- Canale artificiale (I-SUP-04)
- Sorgente (I-SUP-06)
- Limite di rispetto delle opere di presa (I-SUP-09)
- Stazione misura portata (I-SUP-14)

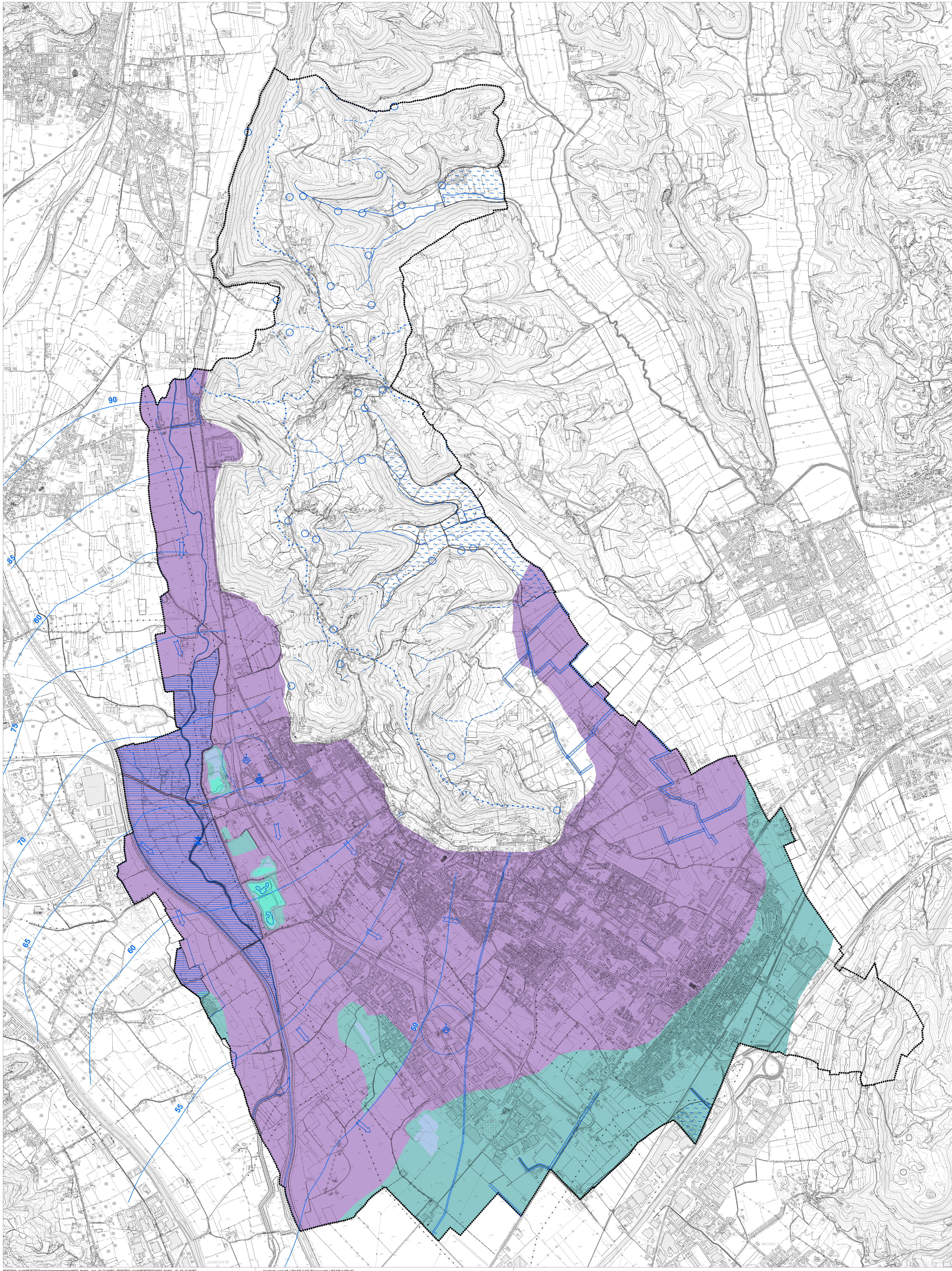
Area a deflusso difficoltoso (I-SUP-15)

Area soggetta ad inondazioni periodiche (I-SUP-16)

ACQUE SOTTERRANEE

CLASSI DI PROFONDITÀ DELLA SUPERFICIE FREATICA DAL P.C.

- Area con profondità falda freatica compresa tra 0 e 2 m dal p.c. (I-SOT-01a)
- Area con profondità falda freatica compresa tra 2 e 5 m dal p.c. (I-SOT-01b)
- Area con profondità falda freatica compresa tra 5 e 10 m dal p.c. (I-SOT-01c)
- Area con profondità falda freatica maggiore di 10 m dal p.c. (I-SOT-01d)
- Linea isofreatica e sua quota assoluta (I-SOT-03)
- Direzione di flusso della falda freatica (I-SOT-04)
- Limite superiore della linea delle risorgive (I-SOT-05)
- Pozzo con falda saliente utilizzato come acquedotto pubblico (I-SOT-06 e I-SOT-10)



**Progettisti:**  
 Ing. Luca C. Cavalletti  
 Urbanista Daniela Rizzo  
 Urbanista Sergio Venturini  
 Urbanista Valeria Pozzi  
 Urbanista Francesco Casper  
 Urbanista Francesco Casper  
 Ing. Chiara Ludarini  
 Aggiunta Estera Lorenzoni

**Per. e. MONTRIS**  
 Renato  
 Verizzato

**Il Consorzio Servizio Urbanistica**  
 Geom. Luigi Schiavo

**Il Sindaco**  
 Mirna Coccolato  
**Il Segretario**  
 D. Costanzo Sorrento  
**Il Dirigente Servizio Urbanistica**  
 Arch. Francesco Marcellini

**Adozione**  
**Approvazione**

