

Limite amministrativo comunale

FORME STRUTTURALI

- Faglia presunta (M-STR-02b)
- Orlo di scarpata di faglia (M-STR-06)
- Orlo di scarpata ripida influenzata dalla struttura (M-STR-09)
- Superficie strutturale (M-STR-12)

FORME DI VERSANTE DOVUTE ALLA GRAVITA'

- Nicchia di frana di crollo (M-GRV-01)
- Nicchia di frana di scorrimento (M-GRV-02)
- Nicchia di frana di crollo non attiva (M-GRV-04)
- Nicchia di frana di scorrimento non attiva (M-GRV-05)

Corpo di frana di crollo (M-GRV-07)

Corpo di frana di scorrimento (M-GRV-08)

Corpo di frana di crollo non attiva (M-GRV-10)

Corpo di frana di scorrimento non attiva (M-GRV-11)

Piccola frana non classificata (M-GRV-13)

Orlo di scarpata di degradazione (M-GRV-20)

FORME FLUVIALI, FLUVIO-GLACIALI E DI VERSANTE DOVUTE AL DILAVAMENTO

Vallecota a "V" (M-FLU-14)

Vallecota a conca (M-FLU-15)

Solco da ruscellamento concentrato (M-FLU-26)

Cresta di dislivello (M-FLU-27)

Cono alluvionale con pendenza fra il 2% e il 10% (M-FLU-30)

Cono alluvionale con pendenza superiore al 10% (M-FLU-31)

FORME CARSIICHE

Dolina (M-CAR-02)

Inghiotto (M-CAR-09)

Nicchia o riparo (M-CAR-10)

Ingresso di grotta a sviluppo orizzontale (M-CAR-12)

Ingresso di grotta a sviluppo prevalentemente verticale (M-CAR-13)

FORME ARTIFICIALI

Orlo di scarpata di cava attiva (M-ART-05)

Orlo di scarpata di cava abbandonata o dismessata (M-ART-06)

Cava di piccole dimensioni abbandonata o dismessata (M-ART-08)

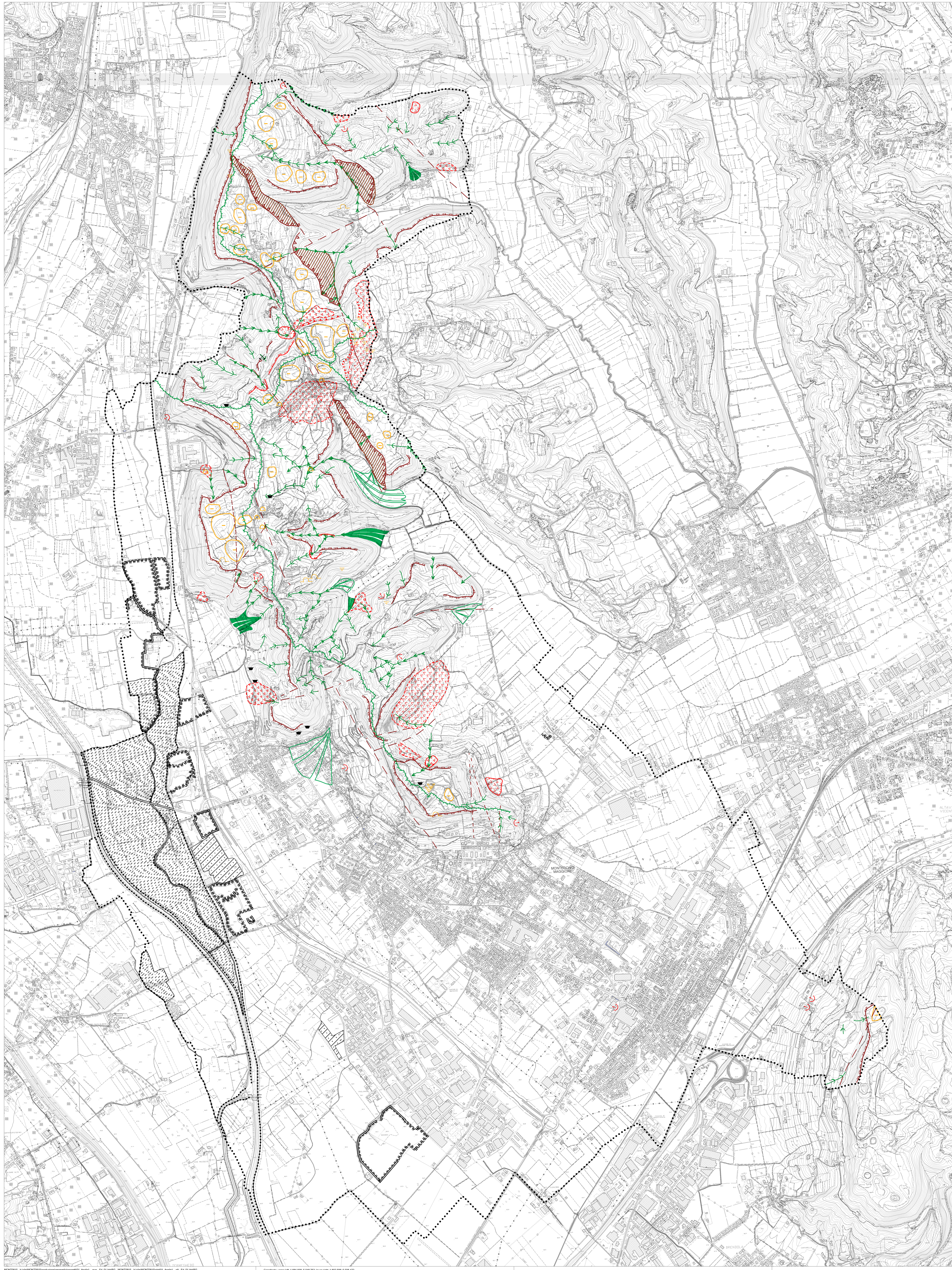
Miniera abbandonata (M-ART-12)

Discarica, terrapieno (M-ART-18)

Briglie (M-ART-23)

Argini principali (M-ART-25)

Cassa di espansione delle piene (M-ART-27)



legenda

Geologo Enrico Nucci
Geografo Gianluigi Nanni
Agr. Forestale Mario Piana
Quarzo Cosentino Arcadia ST

Progettisti:
Urbanistica: Corbelli
Urbanistica: Daniele Rizzo
Architettura: Sergio Vendrame
Urbanistica: Valeria Polizzi
Urbanistica: Fabrizio Pizzani
Urbanistica: Fabio Pizzani
Ingegneria: Lino Polizzi
Ingegneria: Chiara Lorenzetti

Per. n. MONTEBELLUNO
Ritorno
Verificato

Il Caposervizio Servizio Urbanistica
Geom. Luigi Schiano

Il Sindaco
Mirella Corbelli
Il Segretario
D. Costanzo Bonaiuto
Il Dirigente Servizio Urbanistica
Arch. Francesco Marcellini

Adozione
Approvazione



PAT 2012 COMUNE DI MONTEBELLUNO MAGGIORE

Piano di Assetto del Territorio
Piano Regolatore Comunale L.R. 11/2004
CARTA GEOMORFOLOGICA