

LIMITI DEL TERRITORIO

Limite amministrativo comunale

AZIONI STRATEGICHE

- ATO
- Aree di urbanizzazione consolidata a destinazione prevalentemente residenziale e a servizi
- Aree di urbanizzazione consolidata a destinazione prevalentemente produttiva
- Servizi di interesse comune di maggiore rilevanza
- Servizi di interesse comune di maggiore rilevanza di progetto
- Infrastrutture di maggior rilevanza esistenti
- Infrastrutture di maggior rilevanza in previsione
- Rete fruibile mobilità dolce - Pista ciclopeditonale di 2° livello (fonte PTCP)
- Edificazione diffusa
- Aree di riqualificazione e riconversione

Opere incongrue

- Contorni territoriali destinati alla realizzazione di programmi complessi
- Linee preferenziali di nuovo sviluppo insediativo
- Linee preferenziali di sviluppo insediativo in ambiti di urbanizzazione consolidata previsti dal prg vigente
- Limiti fisici alla nuova edificazione

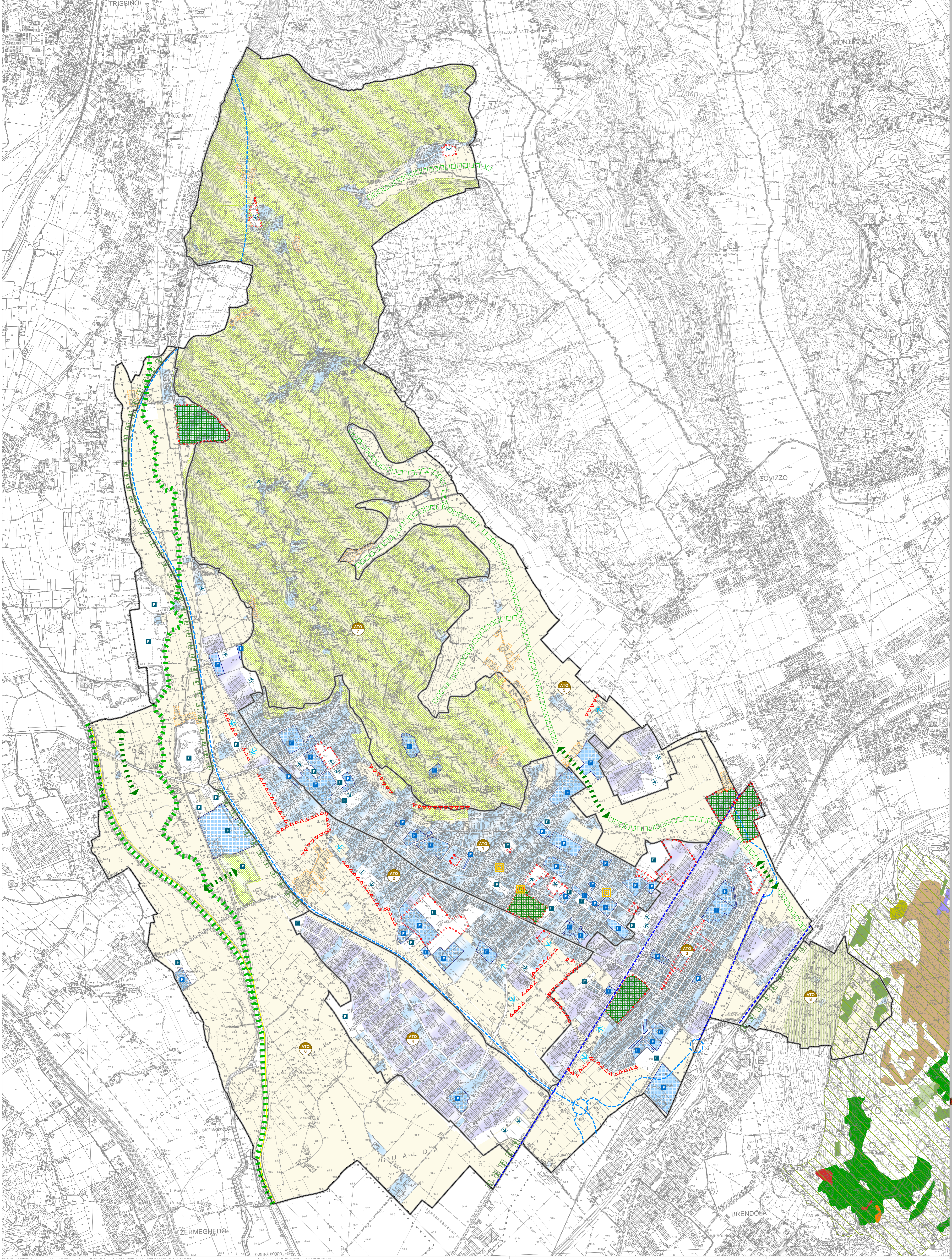
VALORI E TUTELE - rete ecologica

- Area agricola
- Area nucleo - SIC IT3220037 "Colli Berici"
- Area di completamento della rete ecologica principale
- Fascia tampone
- Corridoio ecologico principale
- Corridoio ecologico secondario
- Varchi

HABITAT NATURALI DI INTERESSE COMUNITARIO

(Habitat approvati con D.G.R. N. 4240 del 30 dicembre 2009)

- Habitat non mosaicati**
- Habitat 6510
- Habitat 9180
- Habitat 9190
- Habitat 9200
- Habitat mosaicati**
- Habitat 6210
- Habitat 6210, 6110
- Habitat 6510
- Habitat 6510, 6210



legenda

Comitato scientifico:
Giuseppe Enrico Nuzzi
Aldo Forastieri
Quirico Corbelli
Francesco Sisti

Gruppo di Valutazione:
Ing. Stefano Lorenzini
Ing. Chiara Luciani
Ing. Chiara Luciani
Ing. Chiara Luciani

Prova, Montebelluna
Revisore
Verificato

Il Caposervizio Servizio Urbanistica
Geom. Luigi Schino

Il Sindaco
Mirella Cocchiolo
Il Segretario
Dr. Costantino Bonarito
Il Dirigente Servizio Urbanistica
Arch. Francesco Marcellini

Adozione
Approvazione



PAT 2012 COMUNE DI MONTECCHIO MAGGIORE

Piano di Assetto del Territorio
Piano Regolatore Comunale LR 11/2004
Valutazione delle interferenze del progetto con il Sito
Natura 2000

VIN

Elaborato 64
scala 1:10.000