



analisi stato di fatto insegne luminose

Piano Comunale di Illuminazione: Comune di Montecchio



indice

indice.....	2
relazione di sintesi relazione tecnica analisi stato di fatto	3
metodologia di analisi	4
misure illuminotecniche.....	4
analisi risultati	6
allegati misura luminanza insegne	9
insegne luminose	9
Insegna I01: Montecchio – centro interspar.....	10
Insegna I02: Montecchio – euro Spin	12
Insegna I03: Montecchio – cantina colli vicentini.....	14
Insegna I04: Montecchio – McDonald.....	16
Insegna I05-I06-I07-I08: Montecchio – centro commerciale lidl	18
Insegna I09-I10: Montecchio – zona Hair Revolution – Rangers sicurezza.....	20
Insegna I11-I12: Montecchio – pizzeria alla vecchia trave	22
Insegna I13: Montecchio – tigotà	24
Insegna I14: Montecchio – Divani&divani	26
Insegna I15: Montecchio – pittarello	28
Insegna I16: Montecchio – sorelle ramonda.....	30
Insegna I17: Montecchio – brico	32
Insegna I18: Montecchio – bernardi.....	34
Insegna I19: Montecchio – bertozzo	36
Insegna I20-I21: Montecchio – ipermercato	38



relazione di sintesi

relazione tecnica analisi stato di fatto

La presente relazione tecnica costituisce un elaborato che analizza dal punto di vista illuminotecnico lo stato di fatto delle insegne luminose di grande superficie nel Comune di Montecchio. È un documento propedeutico per la stesura del piano di illuminazione comunale ed illustra per ogni analisi la luminanza media sulla superficie circoscritta dell'insegna stessa.

Le insegne luminose dovranno essere conformi all'art. 9, comma 5:

5. L'illuminazione delle insegne non dotate di illuminazione propria deve essere realizzata utilizzando apparecchi che illuminino dall'alto verso il basso. Le insegne dotate di luce propria non devono superare i 4.500 lumen di flusso totale, emesso in ogni direzione per ogni singolo esercizio. In ogni caso tutte le insegne luminose non preposte alla sicurezza e ai servizi di pubblica utilità devono essere spente alla chiusura dell'esercizio e comunque entro le ore ventiquattro.

Il documento si sviluppa in:

- Metodologia di analisi;
- Misure illuminotecniche.

metodologia di analisi

misure illuminotecniche

Le analisi delle insegne di grande superficie utilizzano la stessa metodologia utilizzata per le analisi dei tipologici. In particolare si sono eseguite misure indirette di luminanza mediante fotocamera digitale e software dedicato.

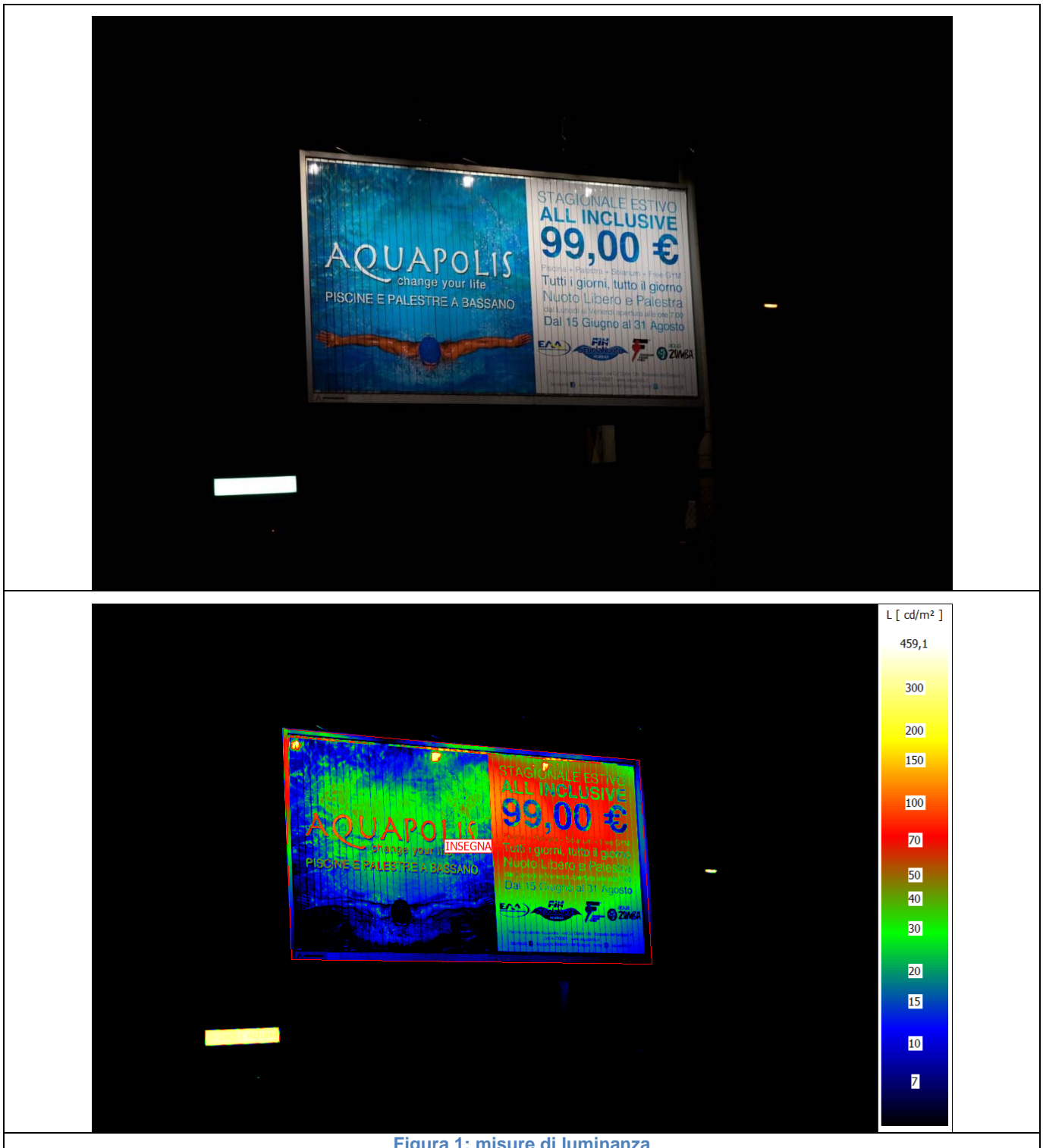


Figura 1: misure di luminanza



Si identifica l'area luminosa ed i parametri illuminotecnici.

Abs.No.	Statistic	Stat.No.	Parameter	Image	Region
1	Luminance object	1	LUMINANZA	Luminance image	INSEGNA
2	Chromaticity area diagram	1	Hsa_Co[1]	Color image	INSEGNA

Parameter	Value	Legenda
Camera number	LMK mobile adv	Codice sistema di rilievo: macchina fotografica mobile + software
Lens	standard_lens	Tipo di lente utilizzata: standard (SIGMA 18-50mm F2.8 EX DC Macro)
Capture type	Canon capture	Tipo di file utilizzato: Canon formato grezzo *.CR2 (RAW)
Exposure time	0,03124 s	Tempo esposizione scatto
Aperture	4,49	Apertura del diaframma
Gain	400	Valore ISO utilizzato
Canon files	0018	Progressivo numero foto
Color factors	User	Configurazione colore
Relative Magnitude	160.9%	Percentuale di modulazione analisi (100% ottimale)
Overdrive	0.2%	Percentuale in pixel elementi in sovraesposizione e quindi sottostimati

Stat.No.	Parameter	Image	Region	Class	Area	Min	Max	Mean	Disp
1	LUMINANZA	Luminance image	INSEGNA	Bright	571700	0,44	373,10	28,26	26,94

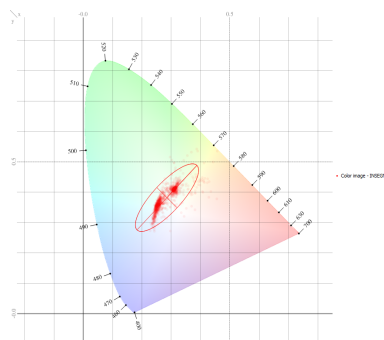


Figura 2: risultati misure di luminanza

La misura effettuata per l'insegna (571700 pixel) ha evidenziato una luminanza media di 28,26 cd/m^2 ; il valore minimo di 0,44 cd/m^2 , massimo 373,10 cd/m^2 ed una dispersione statistica (varianza) pari a 26,94.

analisi risultati

Le misure eseguite sono relative alla luminanza delle insegne sia illuminate che luminose. Il parametro di riferimento normativo è relativo al flusso luminoso emesso (< 4.500 lumen); per ricavare il flusso luminoso emesso da misure di luminanza si sono utilizzate le seguenti formule:

Per superfici illuminate lambertiane:

$$L_m = \rho \frac{E_m}{\pi}$$

Equazione 1

$$E_m = \frac{\varphi}{A}$$

Equazione 2

Per cui sostituendo l'equazione 2 nell'equazione 1 si ha:

$$L_m = \rho \frac{\varphi}{\pi A}$$

Equazione 3

Dove L_m è la luminanza media misurata ρ è il coefficiente di riflessione e φ è il flusso luminoso che investe la superficie A , per cui si può considerare il flusso disperso pari a $\rho \varphi$ (lumen):

$$\rho \varphi = \pi L_m A$$

Analogamente nel caso di superficie luminosa emittente (sempre di tipo lambertiano):

$$\tau \varphi = \pi L_m A$$

Dove τ è il coefficiente di trasmissione dell'involucro e φ il flusso luminoso della sorgente.

Conoscendo quindi la luminanza media misurata e la superficie corrispondente (circostritta nel caso di forme irregolari) si può ricavare analiticamente il valore di flusso disperso in lumen.

I risultati delle misurazioni effettuate (in allegato) ed i calcoli analitici corrispondenti per la determinazione del flusso luminoso disperso sono riassunti nella tabella riportata in Figura 3.

Dalla Figura 3 si evince che anche se tutte le insegne misurate davano comunque un'impressione visiva accettabile, in realtà alcune disperdono un flusso luminoso elevato; infatti si può notare che le insegne I14 (Divani e Divani), I15 (Pittarello) e I17 (Brico) disperdono un flusso luminoso maggiore di 4.500 lumen.

Le insegne I15 (Pittarello) e I17 (Brico) sono di tipo illuminato, con sistema dall'alto verso il basso, per cui anche se disperdenti un flusso > 4.500 lumen in realtà sono conformi alla L.R. 17/09.

L'unica insegna luminosa non conforme alla L.R. 17/09 risulta essere la I14 (Divani e Divani); inoltre si può notare in Figura 4 che comunque sono presenti più insegne "Divani & Divani" ed il limite di 4.500 lumen è relativo a singolo esercizio.



Insegna	Descrizione	Impressione visiva	Parametro	Unità Misura	Area (pixel)	Area (m ²)	Min	Max	Mean	Disp	Flusso emesso	Conforme F < 4500lm
I01	Interspar (Luminosa)	grandi dimensioni - accettabile	Luminanza	cd/m ²	125 200	20.00	0.40	118.90	46.50	45.60	2 922	SI
I02	Euro Spin (Luminosa)	medie dimensioni - accettabile	Luminanza	cd/m ²	58 580	16.00	1.60	171.00	40.40	54.20	2 031	SI
I03	Cantina Colli Vicentini (Luminosa)	grandi dimensioni - accettabile	Luminanza	cd/m ²	27 680	26.00	0.90	151.30	54.20	64.40	4 427	SI
I04-01	McDonald Scritta (Luminosa)	medie dimensioni - accettabile	Luminanza	cd/m ²	3 322	16.00	1.50	120.50	71.40	51.20	3 589	SI
I04-02	McDonald Logo (Luminosa)	medie dimensioni - accettabile	Luminanza	cd/m ²	8 029	10.00	0.30	150.10	53.30	60.40	1 674	SI
I05	Lidl (Luminosa)	medie dimensioni - accettabile	Luminanza	cd/m ²	16 060	9.00	1.00	278.80	145.40	125.40	4 111	SI
I06	Shakespeare Studio (Luminosa)	piccole dimensioni - accettabile	Luminanza	cd/m ²	5 683	4.00	2.10	245.10	148.60	83.20	1 867	SI
I07	Reale Mutua Assicurazioni (Luminosa)	piccole dimensioni - accettabile	Luminanza	cd/m ²	4 642	3.00	-	258.60	66.10	80.40	623	SI
I08	Computer House (Illuminata)	medie dimensioni - accettabile	Luminanza	cd/m ²	7 934	8.00	1.00	213.80	114.10	55.30	2 868	SI
I09	HaiRevolution (Luminosa)	piccole dimensioni - accettabile	Luminanza	cd/m ²	21 090	2.00	4.30	1 063.00	572.90	224.60	3 600	SI
I10	Rangers (Luminosa)	piccole dimensioni - accettabile	Luminanza	cd/m ²	15 370	2.00	0.01	1 367.00	297.50	455.40	1 869	SI
I11	Pizzeria Alla Vecchia Trave (Luminosa)	piccole dimensioni - accettabile	Luminanza	cd/m ²	11 700	2.80	3.00	683.50	276.70	185.40	2 434	SI
I12	Cartufficio (Illuminata)	piccole dimensioni - accettabile	Luminanza	cd/m ²	6 724	1.20	5.40	163.00	77.60	44.20	293	SI
I13	Tigolà (Illuminata)	medie dimensioni - accettabile	Luminanza	cd/m ²	30 450	8.00	3.50	449.60	133.30	97.40	3 350	SI
I14	Divani&Divani (Luminosa)	medie dimensioni - accettabile	Luminanza	cd/m ²	57 150	12.00	0.90	651.50	156.40	220.90	5 896	NO
I15	Pittarello (Illuminata)	grandi dimensioni - accettabile	Luminanza	cd/m ²	210 400	43.20	1.30	211.00	36.30	34.40	4 927	NO
I16	Sorelle Ramonda (Luminosa)	grandi dimensioni - accettabile	Luminanza	cd/m ²	53 740	24.00	0.40	239.10	33.60	39.90	2 533	SI
I17	Brico (Illuminata)	grandi dimensioni - accettabile	Luminanza	cd/m ²	50 750	19.20	1.40	288.50	98.80	86.40	5 959	NO
I18	Bernardi (Illuminata)	grandi dimensioni - accettabile	Luminanza	cd/m ²	164 100	25.20	0.50	194.90	53.80	73.50	4 259	SI
I19	Bertozzo (Illuminata)	grandi dimensioni - accettabile	Luminanza	cd/m ²	140 900	39.60	0.30	177.20	11.40	13.00	1 418	SI
I20	Banca Popolare (Illuminata)	grandi dimensioni - accettabile	Luminanza	cd/m ²	162 100	14.40	0.10	102.30	29.05	32.40	1 314	SI
I21	G.B.Ramonda (Illuminata)	grandi dimensioni - accettabile	Luminanza	cd/m ²	40 360	14.40	1.00	63.80	43.20	13.70	1 954	SI

Figura 3: tabella risultati misure di luminanza

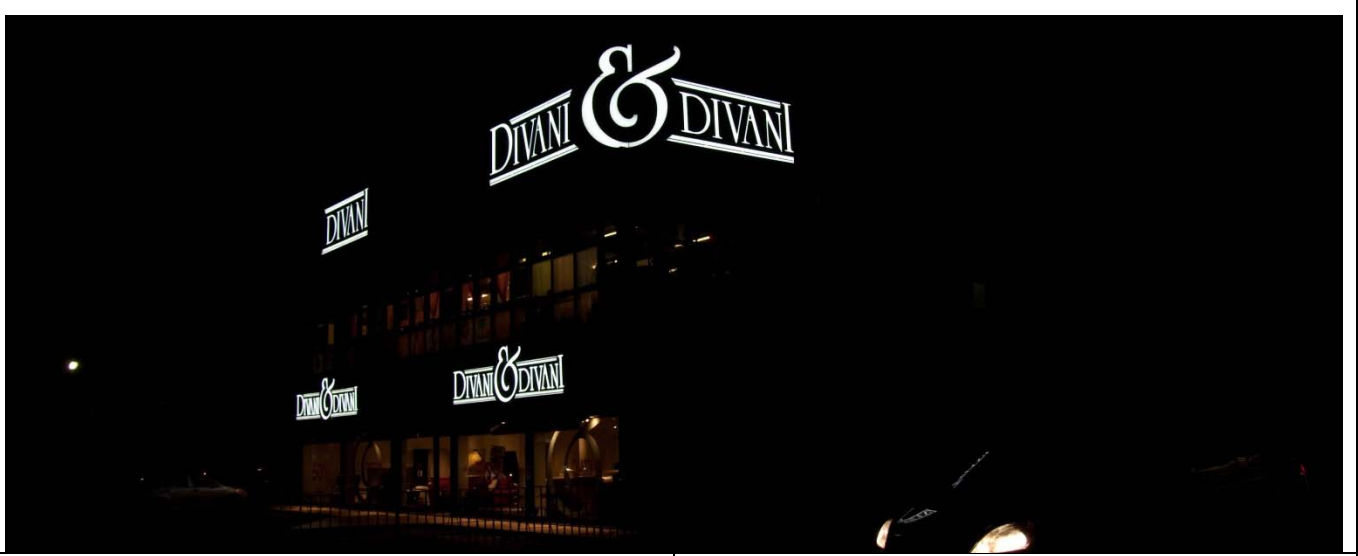


Figura 4: immagini insegne luminose con flusso superiore ai 4.500 lumen

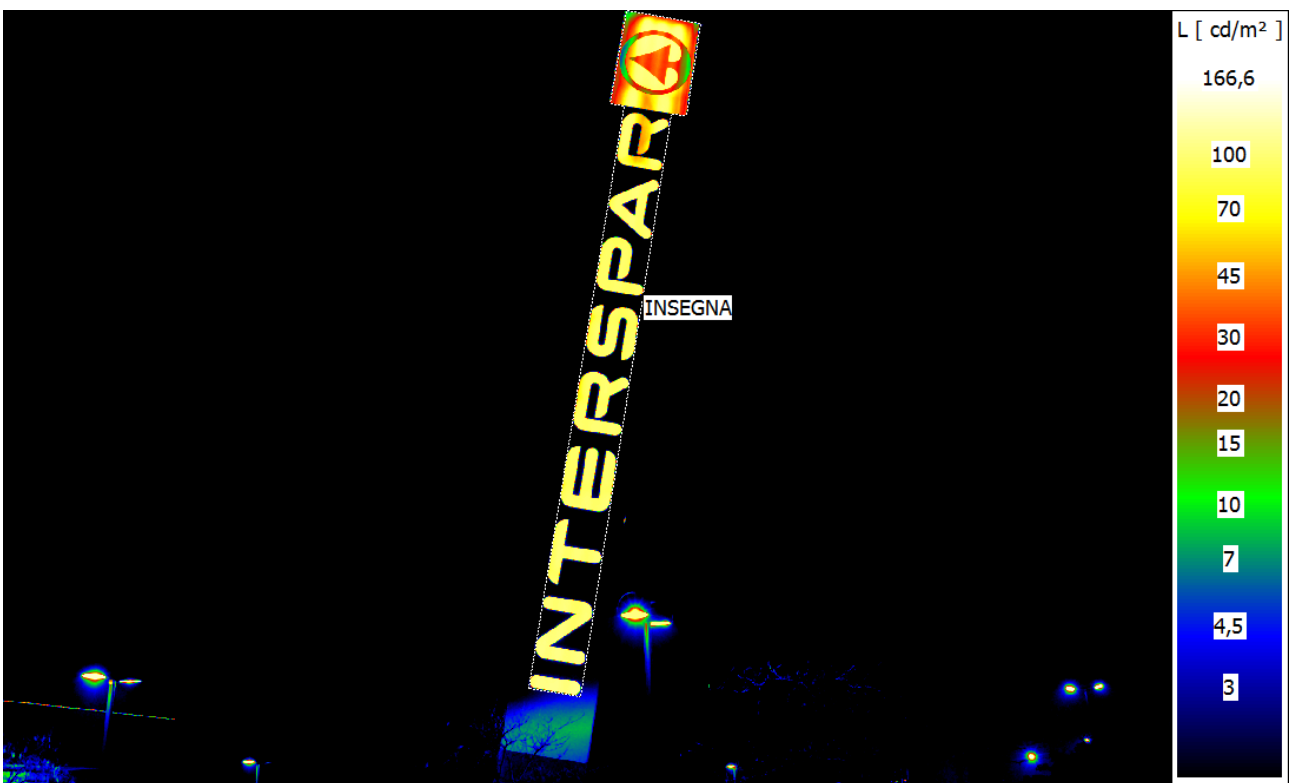
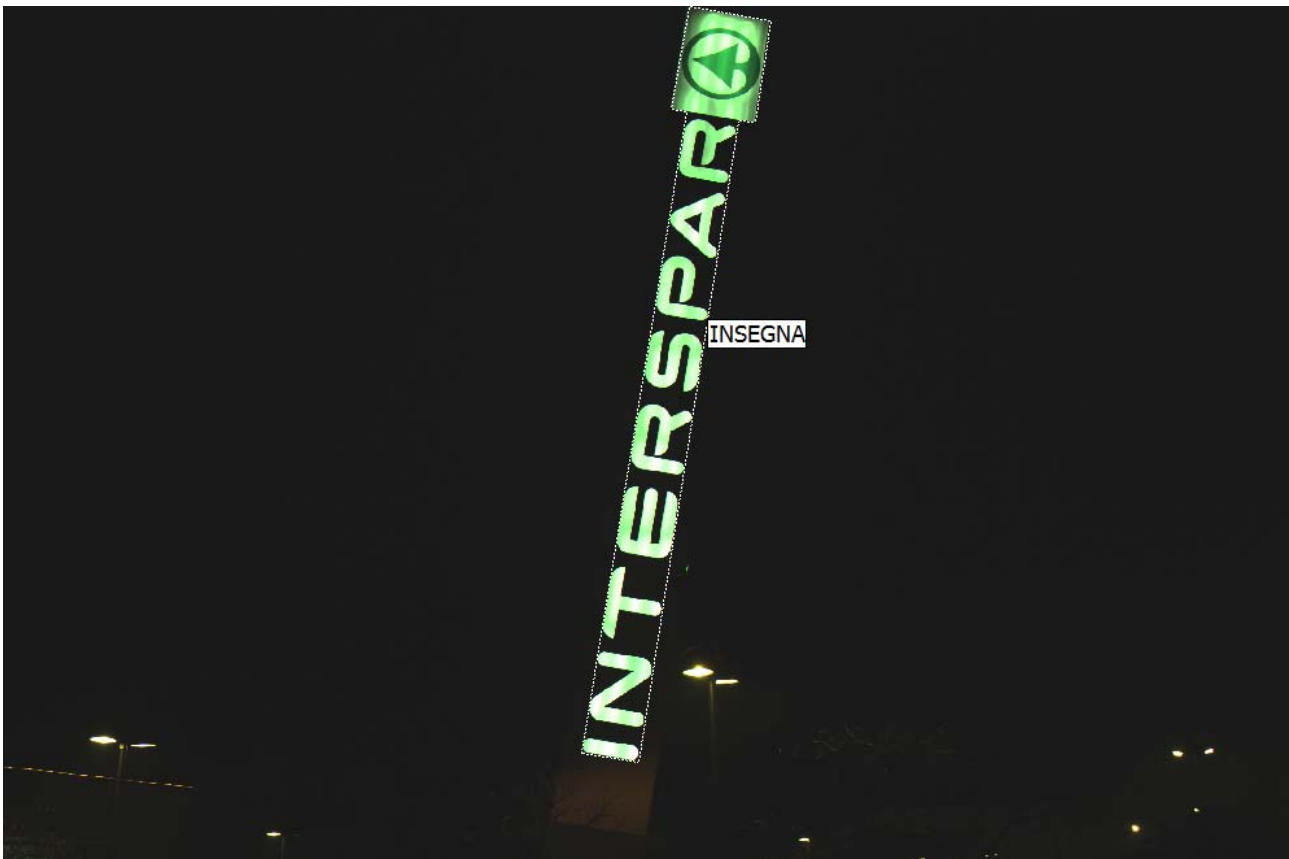


allegati misura luminanza insegne

insegne luminose

- Insegna I01: Montecchio – centro interspar
- Insegna I02: Montecchio – euro Spin
- Insegna I03: Montecchio – cantina colli vicentini
- Insegna I04: Montecchio – McDonald
- Insegna I05-I06-I07-I08: Montecchio – centro commerciale lidl
- Insegna I09-I10: Montecchio – zona Hair Revolution – Rangers sicurezza
- Insegna I11-I12: Montecchio – pizzeria alla vecchia trave
- Insegna I13: Montecchio – tigotà
- Insegna I14: Montecchio – Divani&divani
- Insegna I15: Montecchio – pittarello
- Insegna I16: Montecchio – sorelle ramonda
- Insegna I17: Montecchio – brico
- Insegna I18: Montecchio – bernardi
- Insegna I19: Montecchio – bertozzo
- Insegna I20-I21: Montecchio – ipermercato

Insegna I01: Montecchio – centro interspar

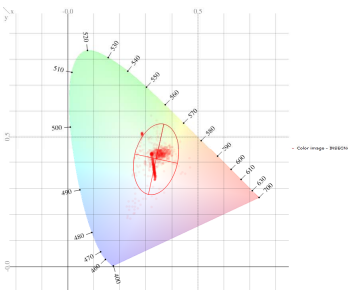




Abs.No.	Statistic	Stat.No.	Parameter	Image	Region
1	Luminance object	1	Lum_Gr[1]	Luminance image	INSEGNA
2	Chromaticity area diagram	1	Hsa_Co[1]	Color image	INSEGNA

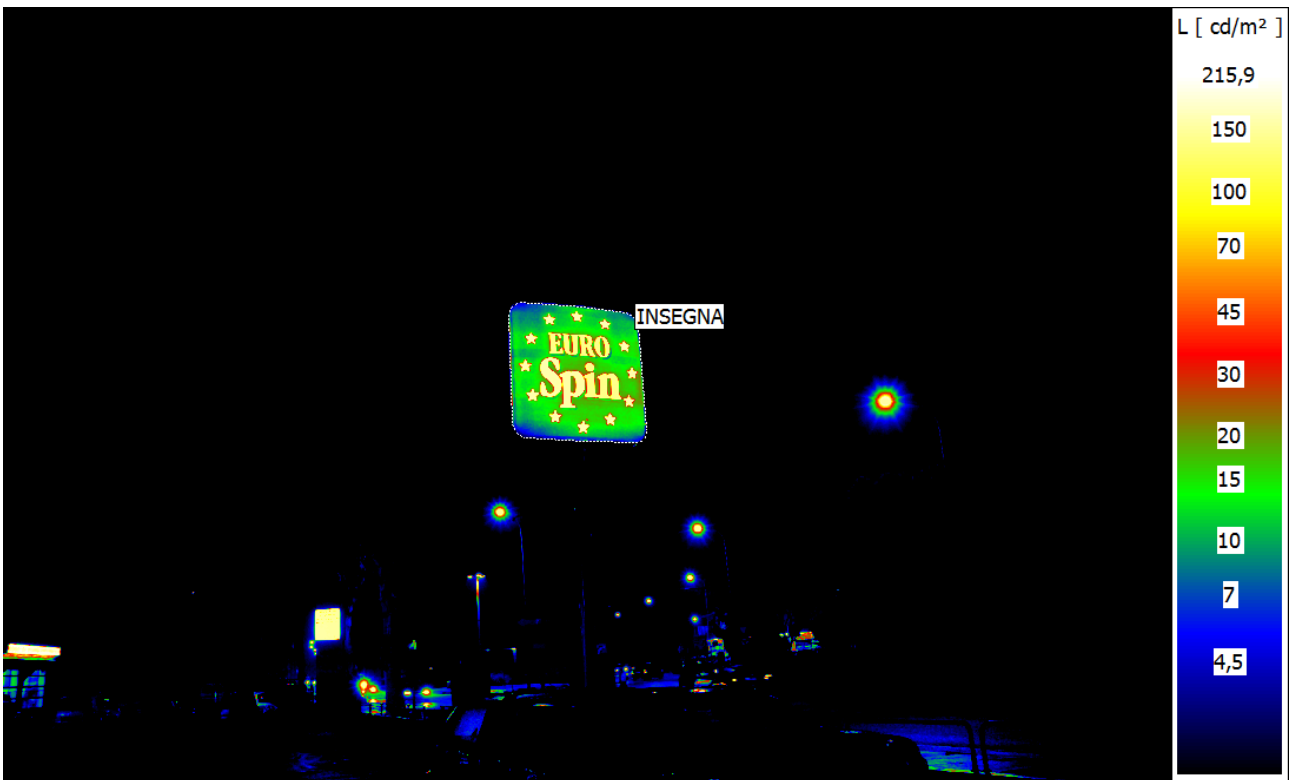
Parameter	Value
Camera number	LMK mobile adv
Lens	standard_lens
Capture type	Canon capture
Exposure time	0,09943 s
Aperture	4,49
Gain	400
Canon files	0171
Color factors	User
Relative Magnitude	160.9%
Overdrive	1.5%

Stat.No.	Parameter	Image	Region	Class	Area	Min	Max	Mean	Disp
1	Lum_Gr[1]	Luminance image	INSEGNA	Bright	125200	0,4	118,9	46,5	45,6





Insegna I02: Montecchio – euro Spin

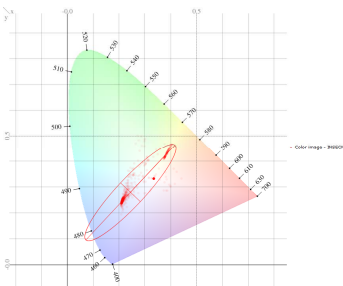




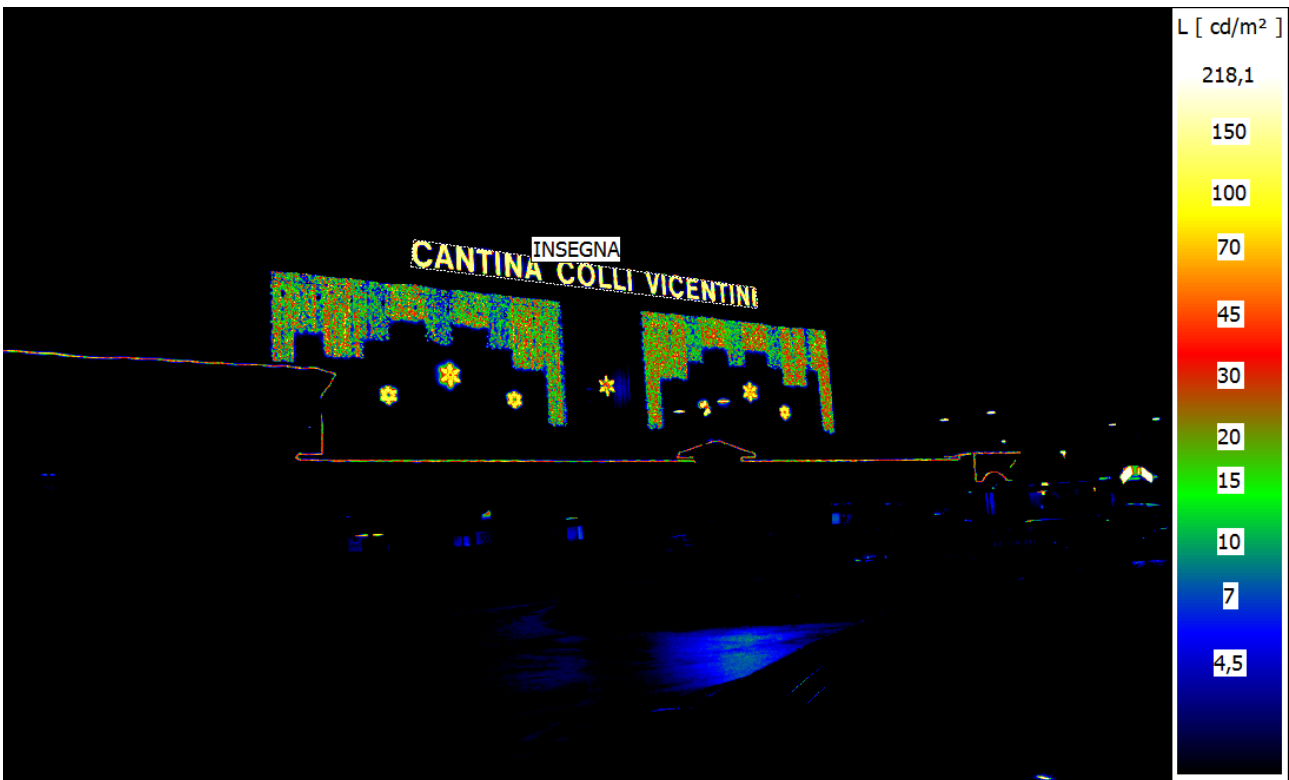
Abs.No.	Statistic	Stat.No.	Parameter	Image	Region
1	Luminance object	1	Lum_Gr[1]	Luminance image	INSEGNA
2	Chromaticity area diagram	1	Hsa_Co[1]	Color image	INSEGNA

Parameter	Value
Camera number	LMK mobile adv
Lens	standard_lens
Capture type	Canon capture
Exposure time	0,07889 s
Aperture	4,49
Gain	400
Canon files	0172
Color factors	User
Relative Magnitude	160.9%
Overdrive	0.5%

Stat.No.	Parameter	Image	Region	Class	Area	Min	Max	Mean	Disp
1	Lum_Gr[1]	Luminance image	INSEGNA	Bright	58580	1,6	171	40,4	54,2



Insegna I03: Montecchio – cantina colli vicentini

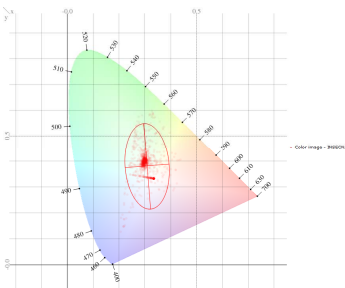




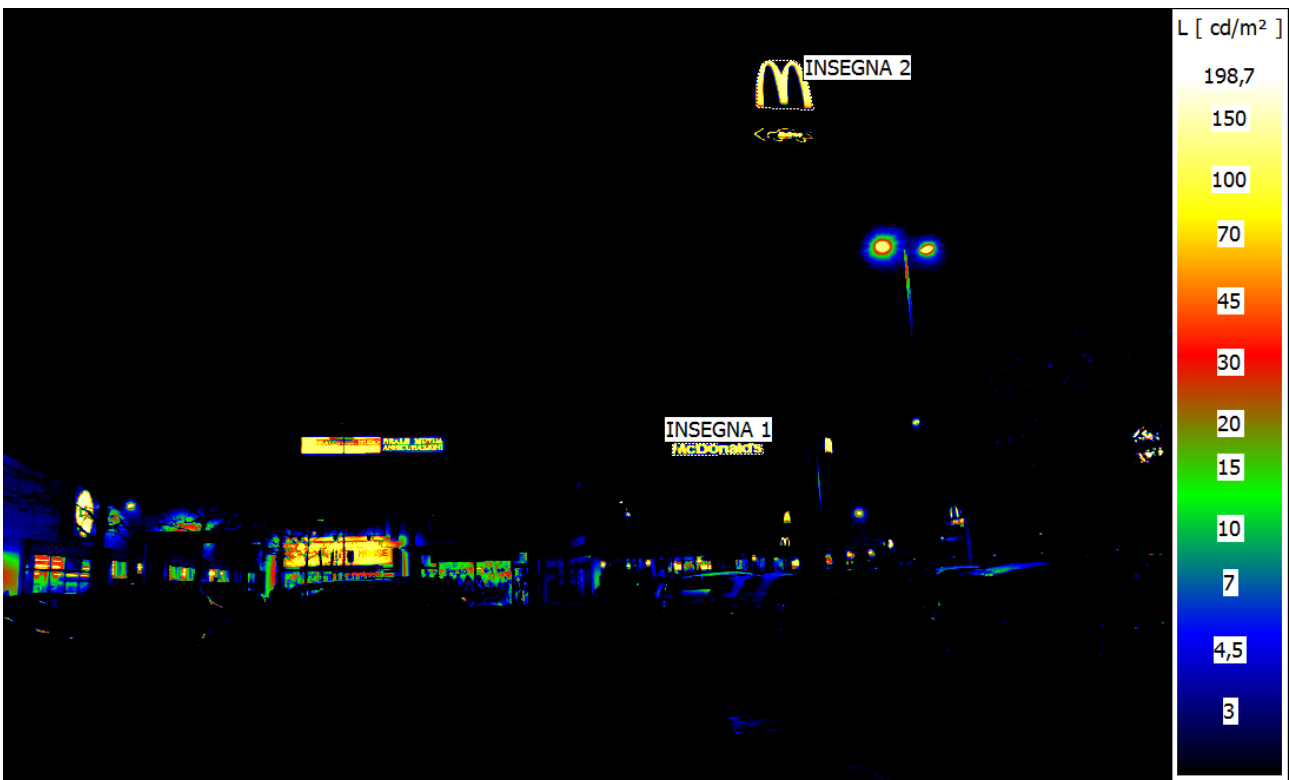
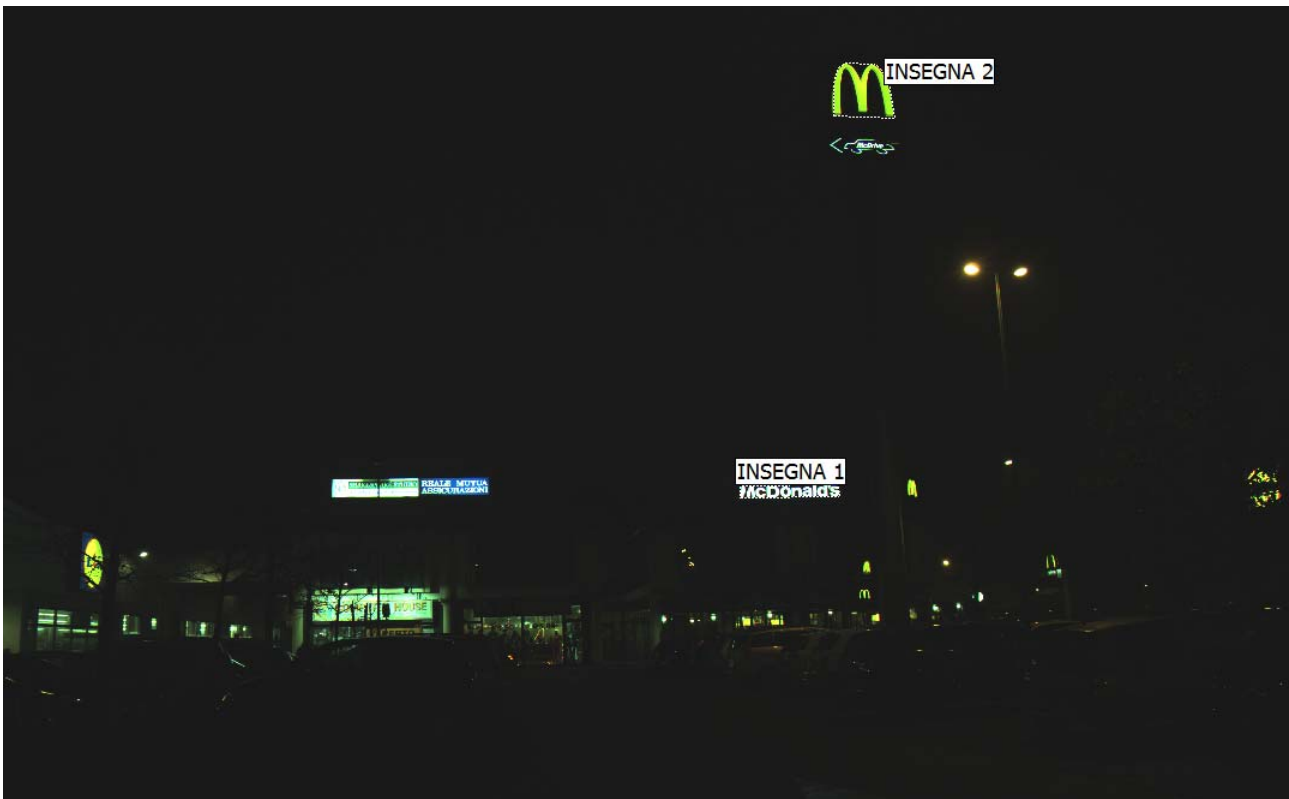
Abs.No.	Statistic	Stat.No.	Parameter	Image	Region
1	Luminance object	1	Lum_Gr[1]	Luminance image	INSEGNA
2	Chromaticity area diagram	1	Hsa_Co[1]	Color image	INSEGNA

Parameter	Value
Camera number	LMK mobile adv
Lens	standard_lens
Capture type	Canon capture
Exposure time	0,07889 s
Aperture	4,49
Gain	400
Canon files	0173
Color factors	User
Relative Magnitude	160.9%
Overdrive	0.6%

Stat.No.	Parameter	Image	Region	Class	Area	Min	Max	Mean	Disp
1	Lum_Gr[1]	Luminance image	INSEGNA	Bright	27680	0,9	151,3	54,2	64,4



Insegna I04: Montecchio – McDonald

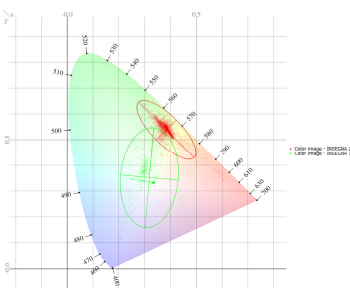




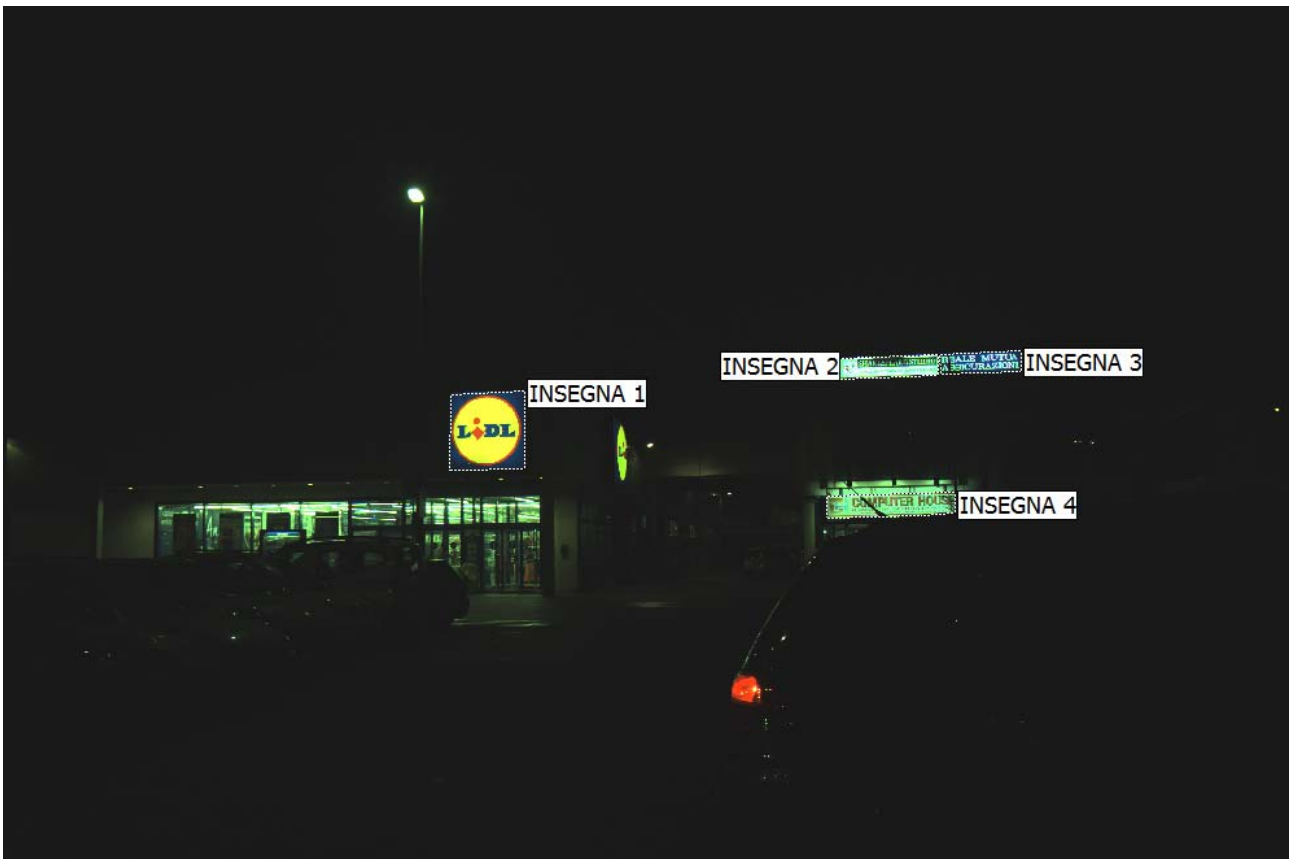
Abs.No.	Statistic	Stat.No.	Parameter	Image	Region
1	Luminance object	1	Lum_Gr[1]	Luminance image	INSEGNA 1
2	Luminance object	2	Lum_Gr[1]	Luminance image	INSEGNA 2
3	Chromaticity area diagram	1	Hsa_Co[1]	Color image	INSEGNA 2
4	Chromaticity area diagram	2	Hsa_Co[1]	Color image	INSEGNA 1

Parameter	Value
Camera number	LMK mobile adv
Lens	standard_lens
Capture type	Canon capture
Exposure time	0,09943 s
Aperture	4,49
Gain	400
Canon files	0174
Color factors	User
Relative Magnitude	160.9%
Overdrive	0.5%

Stat.No.	Parameter	Image	Region	Class	Area	Min	Max	Mean	Disp
1	Lum_Gr[1]	Luminance image	INSEGNA 1	Bright	3322	1,5	120,5	71,4	51,2
2	Lum_Gr[1]	Luminance image	INSEGNA 2	Bright	8029	0,3	150,1	53,3	60,4



Insegna I05-I06-I07-I08: Montecchio – centro commerciale lidl



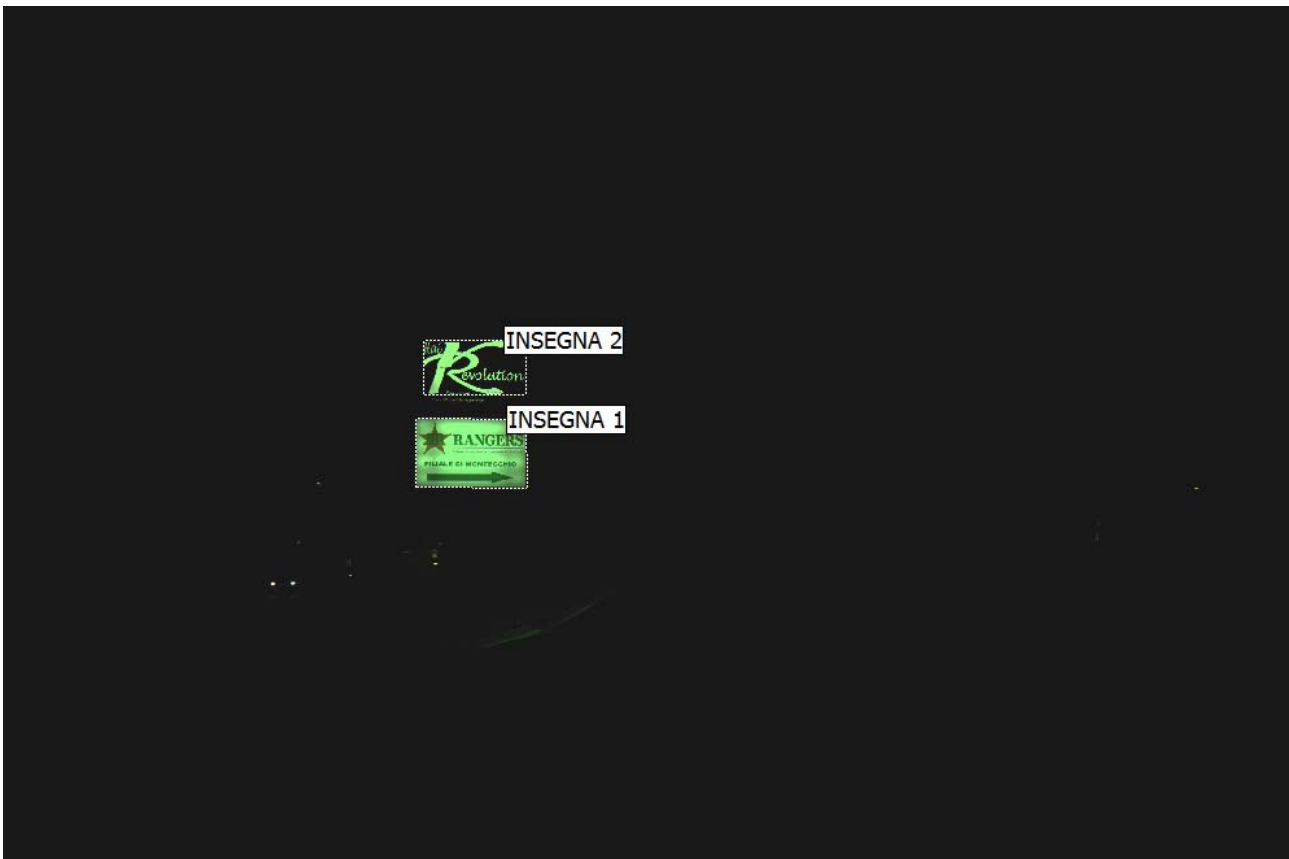


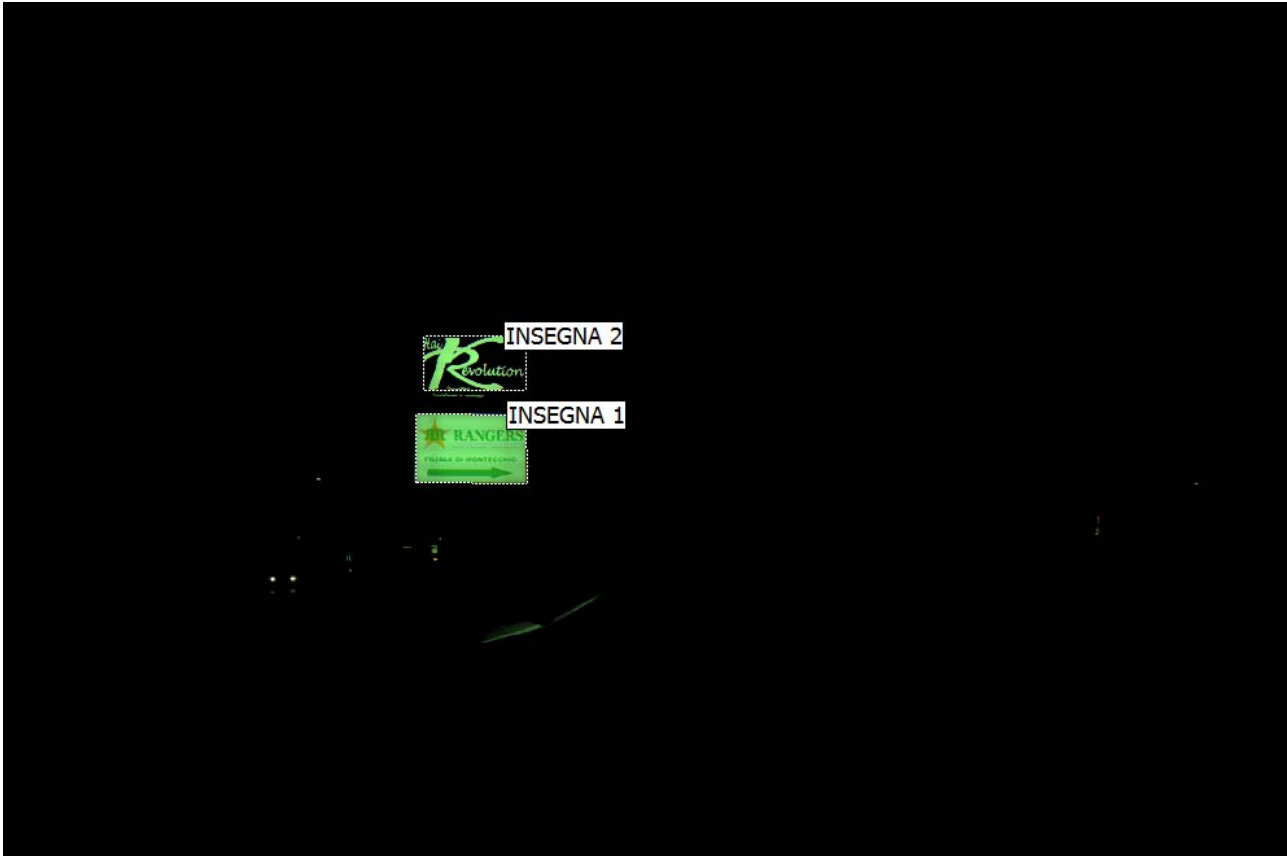
Abs.No.	Statistic	Stat.No.	Parameter	Image	Region
1	Luminance object	1	Lum_Gr[1]	Luminance image	INSEGNA 1
2	Luminance object	2	Lum_Gr[1]	Luminance image	INSEGNA 2
3	Luminance object	3	Lum_Gr[1]	Luminance image	INSEGNA 3
4	Luminance object	4	Lum_Gr[1]	Luminance image	INSEGNA 4
5	Chromaticity area diagram	1	Hsa_Co[1]	Color image	INSEGNA 1
6	Chromaticity area diagram	2	Hsa_Co[1]	Color image	INSEGNA 2
7	Chromaticity area diagram	3	Hsa_Co[1]	Color image	INSEGNA 3
8	Chromaticity area diagram	4	Hsa_Co[1]	Color image	INSEGNA 4

Parameter	Value
Camera number	LMK mobile adv
Lens	standard_lens
Capture type	Canon capture
Exposure time	0,04965 s
Aperture	4,49
Gain	400
Canon files	0175
Color factors	User
Relative Magnitude	160.9%
Overdrive	0.6%

Stat.No.	Parameter	Image	Region	Class	Area	Min	Max	Mean	Disp
1	Lum_Gr[1]	Luminance image	INSEGNA 1	Bright	16060	1,0	278,8	145,4	125,4
2	Lum_Gr[1]	Luminance image	INSEGNA 2	Bright	5683	2,1	245,1	148,6	83,2
3	Lum_Gr[1]	Luminance image	INSEGNA 3	Bright	4642	0,0	258,6	66,1	80,4
4	Lum_Gr[1]	Luminance image	INSEGNA 4	Bright	7934	1,0	213,8	114,1	55,3

Insegna I09-I10: Montecchio – zona Hair Revolution – Rangers sicurezza

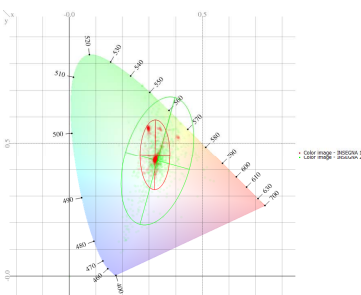




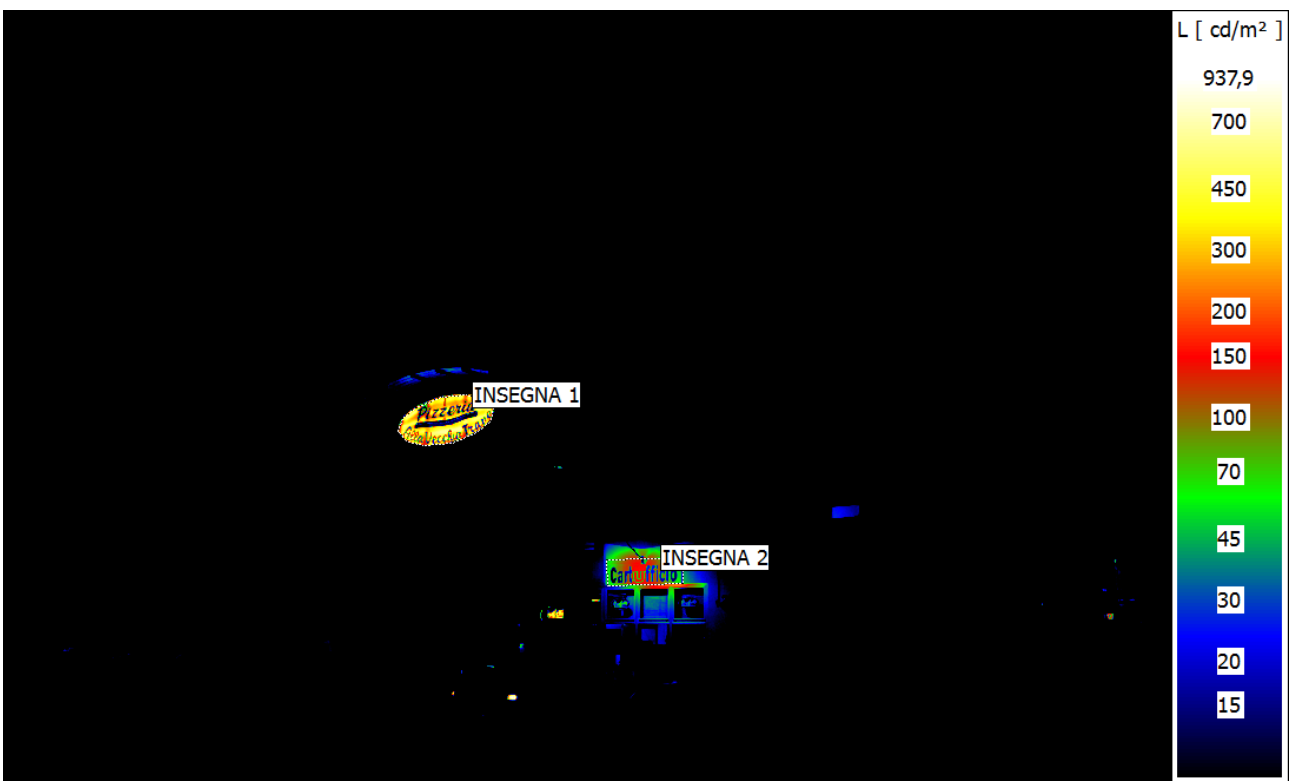
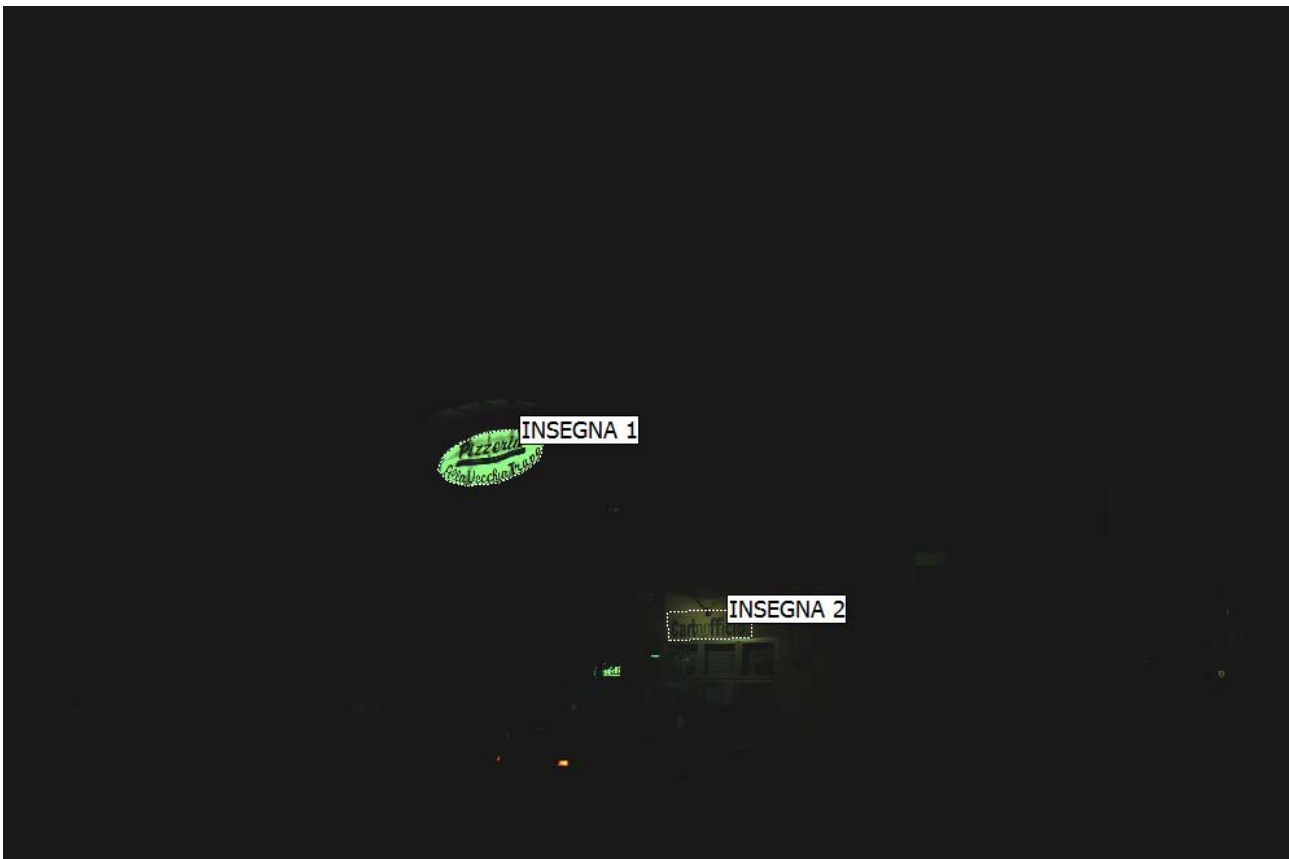
Abs.No.	Statistic	Stat.No.	Parameter	Image	Region
1	Luminance object	1	Lum_Gr[1]	Luminance image	INSEGNA 1
2	Luminance object	2	Lum_Gr[1]	Luminance image	INSEGNA 2
3	Chromaticity area diagram	1	Hsa_Co[1]	Color image	INSEGNA 1
4	Chromaticity area diagram	2	Hsa_Co[1]	Color image	INSEGNA 2

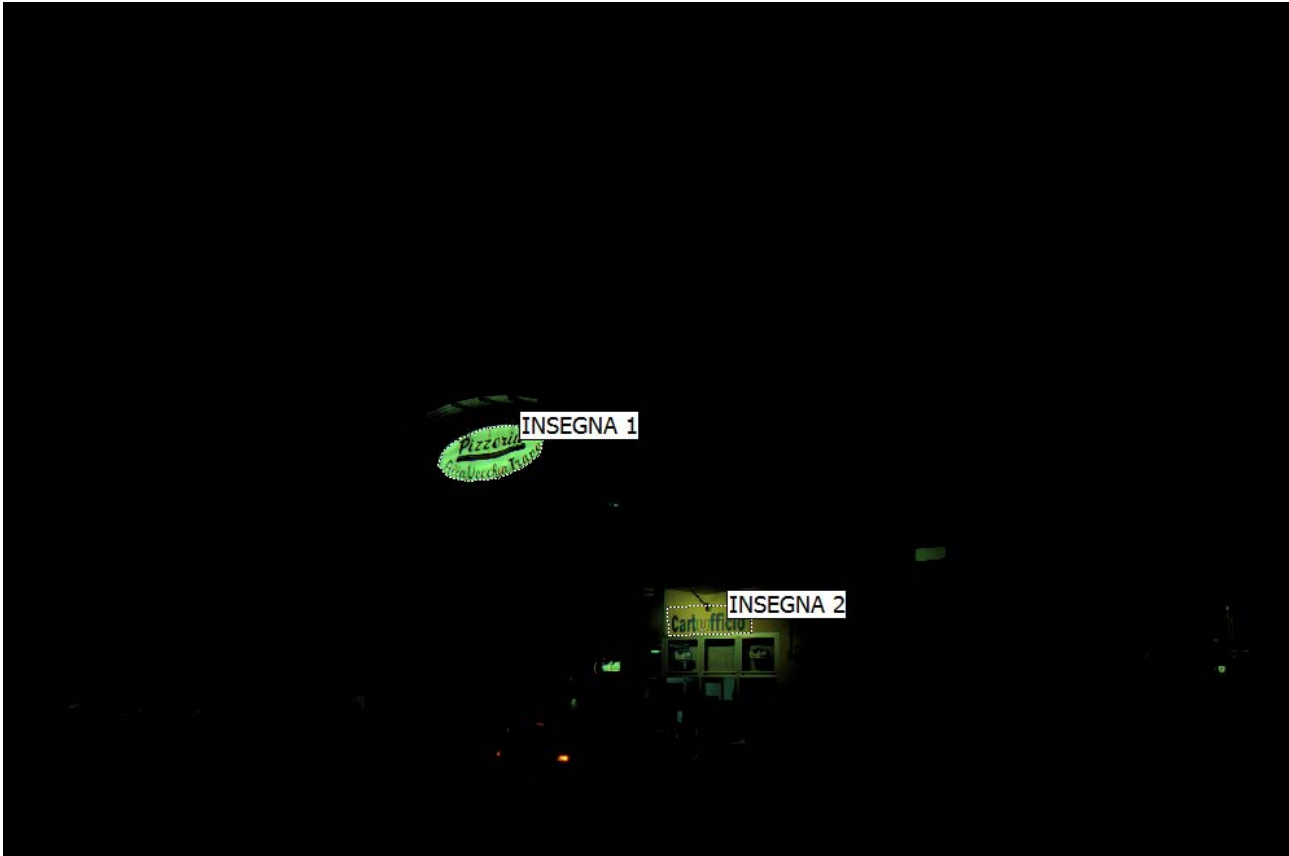
Parameter	Value
Camera number	LMK mobile adv
Lens	standard_lens
Capture type	Canon capture
Exposure time	0,007827 s
Aperture	4,49
Gain	400
Canon files	0176
Color factors	User
Relative Magnitude	160.9%
Overdrive	0.1%

Stat.No.	Parameter	Image	Region	Class	Area	Min	Max	Mean	Disp
1	Lum_Gr[1]	Luminance image	INSEGNA 1	Bright	21090	4,3	1063	572,9	224,6
2	Lum_Gr[1]	Luminance image	INSEGNA 2	Bright	15370	0,005	1367	297,5	455,4



Insegna I11-I12: Montecchio – pizzeria alla vecchia trave

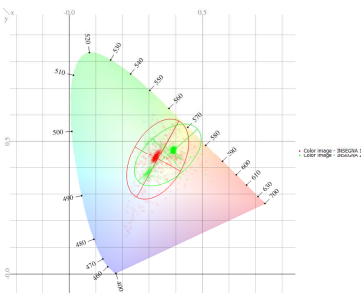




Abs.No.	Statistic	Stat.No.	Parameter	Image	Region
1	Luminance object	1	Lum_Gr[1]	Luminance image	INSEGNA 1
2	Luminance object	2	Lum_Gr[1]	Luminance image	INSEGNA 2
3	Chromaticity area diagram	1	Hsa_Co[1]	Color image	INSEGNA 1
4	Chromaticity area diagram	2	Hsa_Co[1]	Color image	INSEGNA 2

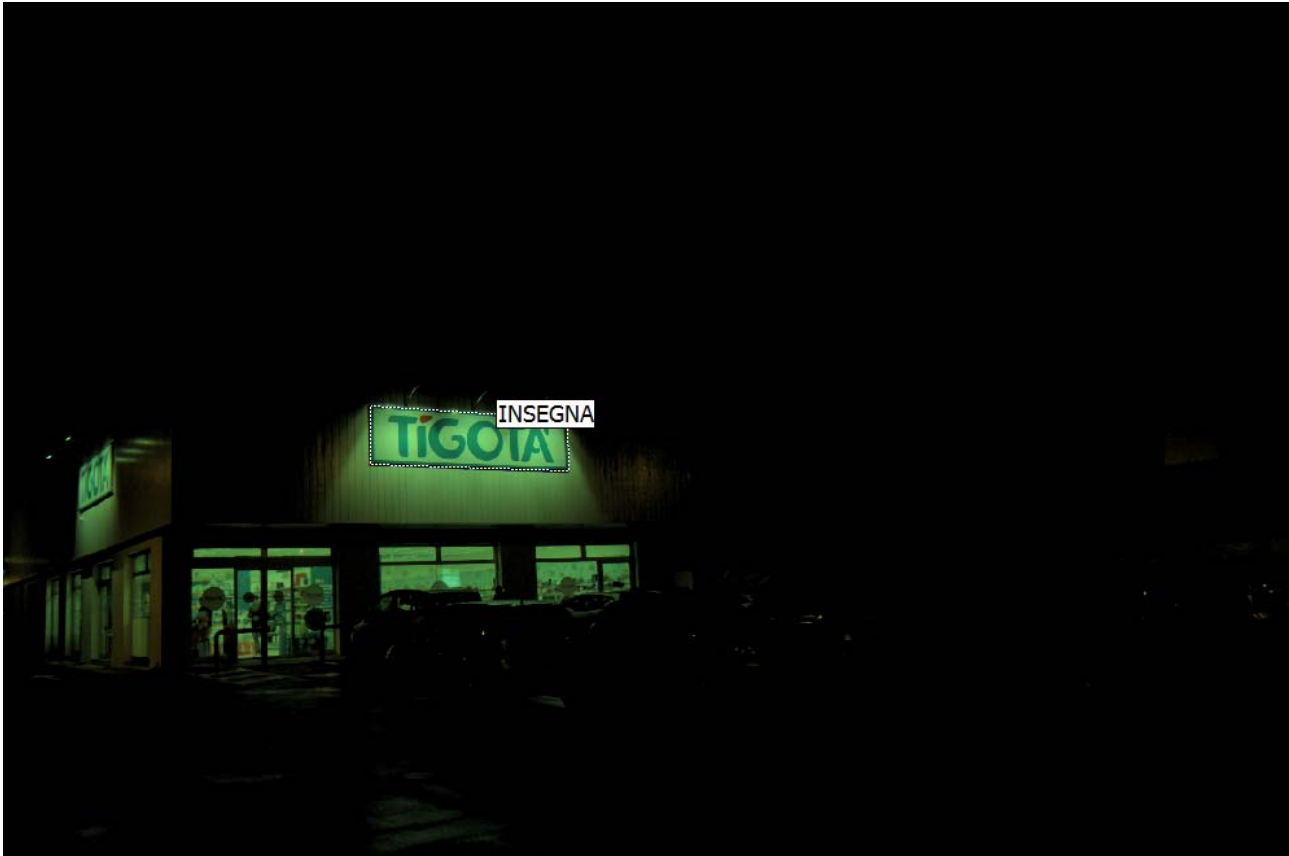
Parameter	Value
Camera number	LMK mobile adv
Lens	standard_lens
Capture type	Canon capture
Exposure time	0,01561 s
Aperture	4,49
Gain	400
Canon files	0177
Color factors	User
Relative Magnitude	160.9%
Overdrive	0.1%

Stat.No.	Parameter	Image	Region	Class	Area	Min	Max	Mean	Disp
1	Lum_Gr[1]	Luminance image	INSEGNA 1	Bright	11700	3,0	683,5	276,7	185,4
2	Lum_Gr[1]	Luminance image	INSEGNA 2	Bright	6724	5,4	163	77,6	44,2



Insegna I13: Montecchio – tigotà

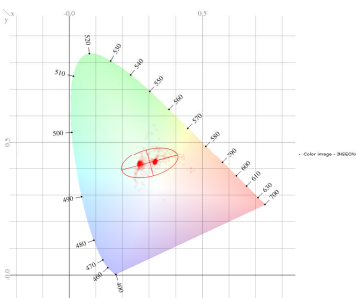




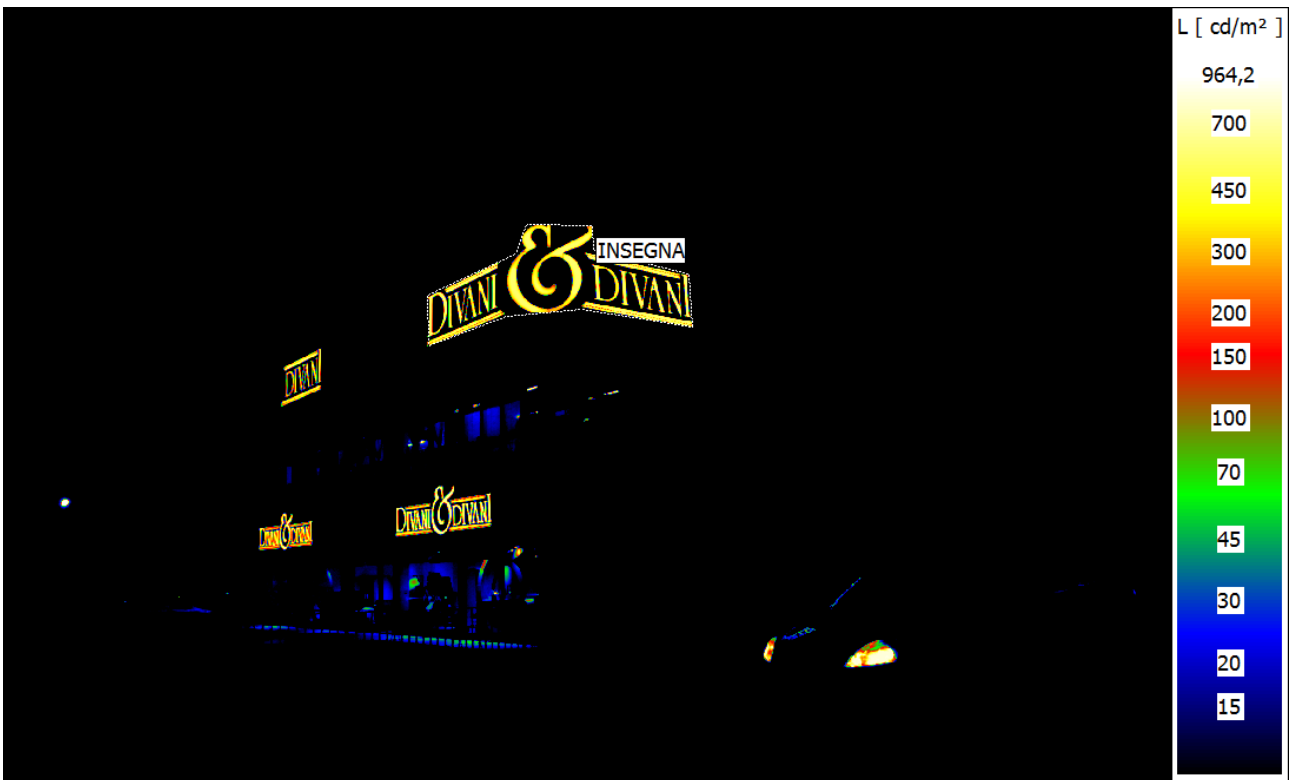
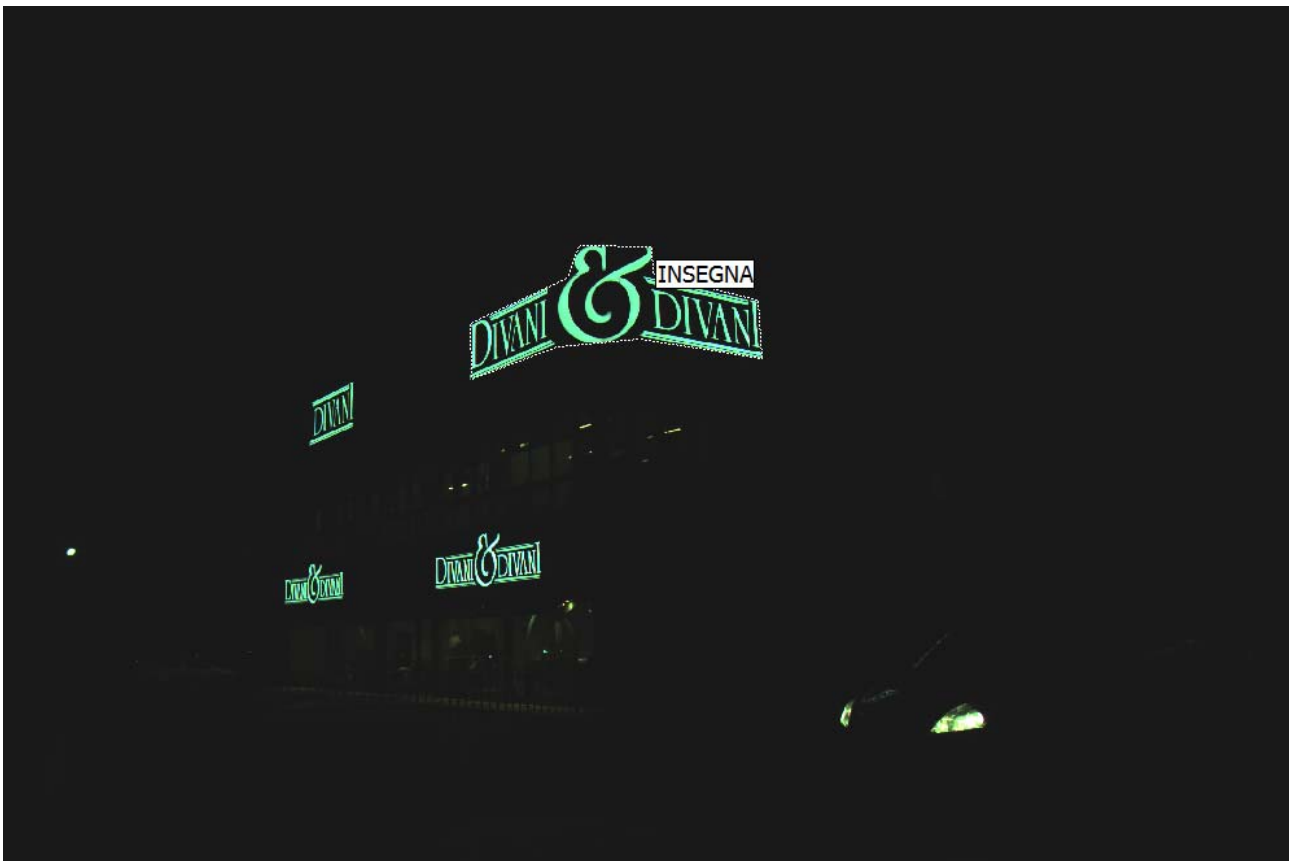
Abs.No.	Statistic	Stat.No.	Parameter	Image	Region
1	Luminance object	1	Lum_Gr[1]	Luminance image	INSEGNA
2	Chromaticity area diagram	1	Hsa_Co[1]	Color image	INSEGNA

Parameter	Value
Camera number	LMK mobile adv
Lens	standard_lens
Capture type	Canon capture
Exposure time	0,01561 s
Aperture	4,49
Gain	400
Canon files	0178
Color factors	User
Relative Magnitude	160.9%
Overdrive	0.1%

Stat.No.	Parameter	Image	Region	Class	Area	Min	Max	Mean	Disp
1	Lum_Gr[1]	Luminance image	INSEGNA	Bright	30450	3,5	449,6	133,3	97,4



Insegna I14: Montecchio – Divani&divani

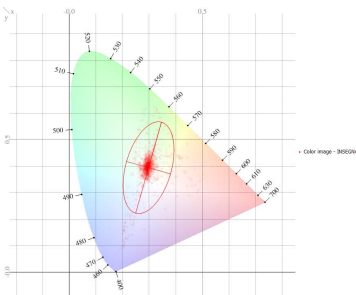




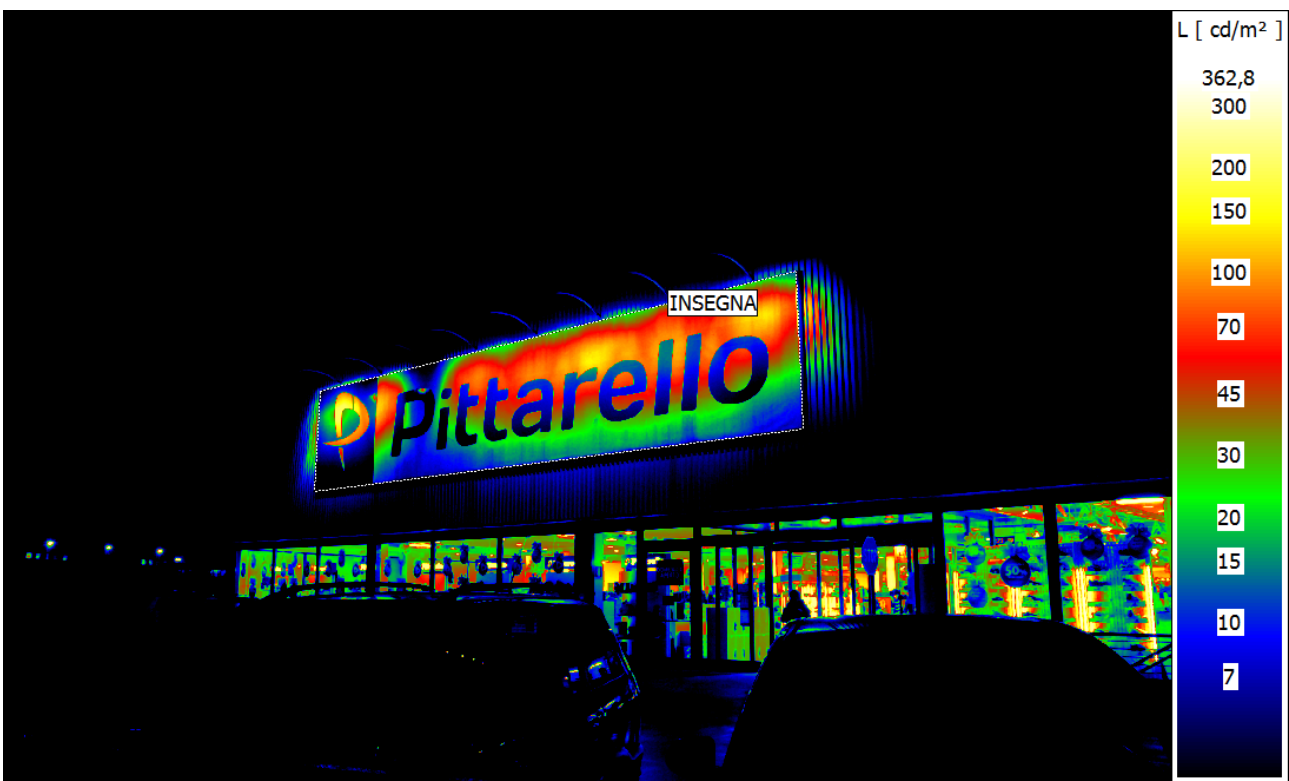
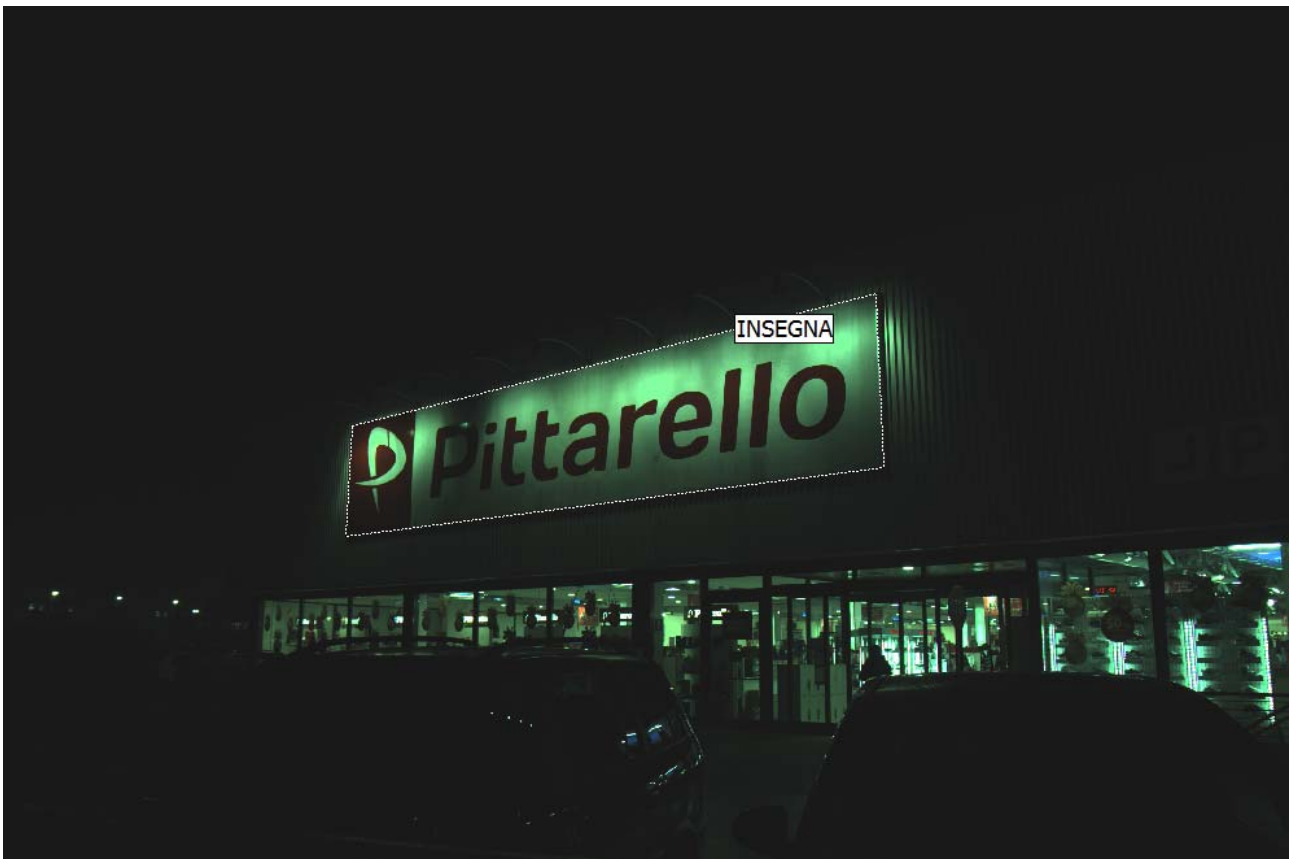
Abs.No.	Statistic	Stat.No.	Parameter	Image	Region
1	Luminance object	1	Lum_Gr[1]	Luminance image	INSEGNA
2	Chromaticity area diagram	1	Hsa_Co[1]	Color image	INSEGNA

Parameter	Value
Camera number	LMK mobile adv
Lens	standard_lens
Capture type	Canon capture
Exposure time	0,01561 s
Aperture	4,49
Gain	400
Canon files	0179
Color factors	User
Relative Magnitude	160.9%
Overdrive	0.4%

Stat.No.	Parameter	Image	Region	Class	Area	Min	Max	Mean	Disp
1	Lum_Gr[1]	Luminance image	INSEGNA	Bright	57150	0,9	651,5	156,4	220,9



Insegna I15: Montecchio – pittarello

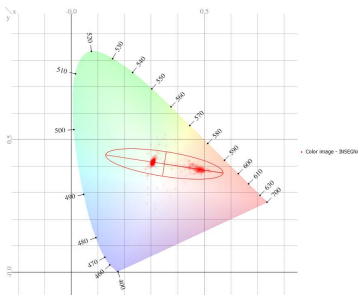




Abs.No.	Statistic	Stat.No.	Parameter	Image	Region
1	Luminance object	1	Lum_Gr[1]	Luminance image	INSEGNA
2	Chromaticity area diagram	1	Hsa_Co[1]	Color image	INSEGNA

Parameter	Value
Camera number	LMK mobile adv
Lens	standard_lens
Capture type	Canon capture
Exposure time	0,04965 s
Aperture	4,49
Gain	400
Canon files	0180
Color factors	User
Relative Magnitude	160.9%
Overdrive	0.4%

Stat.No.	Parameter	Image	Region	Class	Area	Min	Max	Mean	Disp
1	Lum_Gr[1]	Luminance image	INSEGNA	Bright	210400	1,3	211	36,3	34,4





Insegna I16: Montecchio – sorelle ramonda

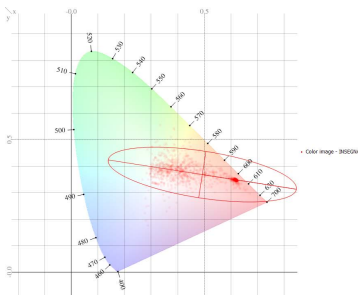




Abs.No.	Statistic	Stat.No.	Parameter	Image	Region
1	Luminance object	1	Lum_Gr[1]	Luminance image	INSEGNA
2	Chromaticity area diagram	1	Hsa_Co[1]	Color image	INSEGNA

Parameter	Value
Camera number	LMK mobile adv
Lens	standard_lens
Capture type	Canon capture
Exposure time	0,04965 s
Aperture	4,49
Gain	400
Canon files	0181
Color factors	User
Relative Magnitude	160.9%
Overdrive	0.2%

Stat.No.	Parameter	Image	Region	Class	Area	Min	Max	Mean	Disp
1	Lum_Gr[1]	Luminance image	INSEGNA	Bright	53740	0,4	239,1	33,6	39,9



Insegna I17: Montecchio – brico

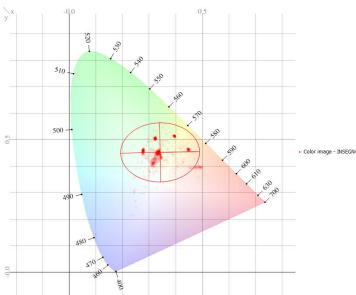




Abs.No.	Statistic	Stat.No.	Parameter	Image	Region
1	Luminance object	1	Lum_Gr[1]	Luminance image	INSEGNA
2	Chromaticity area diagram	1	Hsa_Co[1]	Color image	INSEGNA

Parameter	Value
Camera number	LMK mobile adv
Lens	standard_lens
Capture type	Canon capture
Exposure time	0,03939 s
Aperture	4,49
Gain	400
Canon files	0182
Color factors	User
Relative Magnitude	160.9%
Overdrive	0.3%

Stat.No.	Parameter	Image	Region	Class	Area	Min	Max	Mean	Disp
1	Lum_Gr[1]	Luminance image	INSEGNA	Bright	50750	1,4	288,5	98,8	86,4



Insegna I18: Montecchio – bernardi

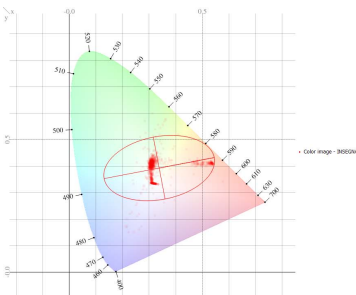




Abs.No.	Statistic	Stat.No.	Parameter	Image	Region
1	Luminance object	1	Lum_Gr[1]	Luminance image	INSEGNA
2	Chromaticity area diagram	1	Hsa_Co[1]	Color image	INSEGNA

Parameter	Value
Camera number	LMK mobile adv
Lens	standard_lens
Capture type	Canon capture
Exposure time	0,06259 s
Aperture	4,49
Gain	400
Canon files	0183
Color factors	User
Relative Magnitude	160.9%
Overdrive	1.5%

Stat.No.	Parameter	Image	Region	Class	Area	Min	Max	Mean	Disp
1	Lum_Gr[1]	Luminance image	INSEGNA	Bright	164100	0,5	194,9	53,8	73,5



Insegna I19: Montecchio – bertozzo

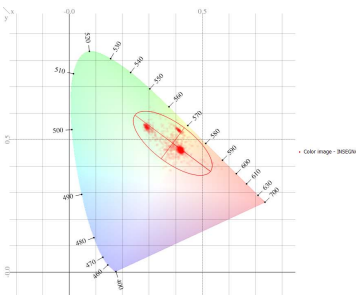




Abs.No.	Statistic	Stat.No.	Parameter	Image	Region
1	Luminance object	1	Lum_Gr[1]	Luminance image	INSEGNA
2	Chromaticity area diagram	1	Hsa_Co[1]	Color image	INSEGNA

Parameter	Value
Camera number	LMK mobile adv
Lens	standard_lens
Capture type	Canon capture
Exposure time	0,06259 s
Aperture	4,49
Gain	400
Canon files	0184
Color factors	User
Relative Magnitude	160.9%
Overdrive	0.1%

Stat.No.	Parameter	Image	Region	Class	Area	Min	Max	Mean	Disp
1	Lum_Gr[1]	Luminance image	INSEGNA	Bright	140900	0,3	177,2	11,4	13



Insegna I20-I21: Montecchio – ipermercato





Abs.No.	Statistic	Stat.No.	Parameter	Image	Region
1	Luminance object	1	Lum_Gr[1]	Luminance image	INSEGNA 2
2	Luminance object	2	Lum_Gr[1]	Luminance image	INSEGNA 1
3	Chromaticity area diagram	1	Hsa_Co[1]	Color image	INSEGNA 2
4	Chromaticity area diagram	2	Hsa_Co[1]	Color image	INSEGNA 1

Parameter	Value
Camera number	LMK mobile adv
Lens	standard_lens
Capture type	Canon capture
Exposure time	0,06259 s
Aperture	4,49
Gain	400
Canon files	0185
Color factors	User
Relative Magnitude	160.9%
Overdrive	0.4%

Stat.No.	Parameter	Image	Region	Class	Area	Min	Max	Mean	Disp
1	Lum_Gr[1]	Luminance image	INSEGNA 2	Bright	162100	0,1	102,3	29,05	32,4
2	Lum_Gr[1]	Luminance image	INSEGNA 1	Bright	40360	1,0	63,8	43,2	13,7

