



PIANO DI RECUPERO
CONTI GUALDO SUD

TAVOLA 7

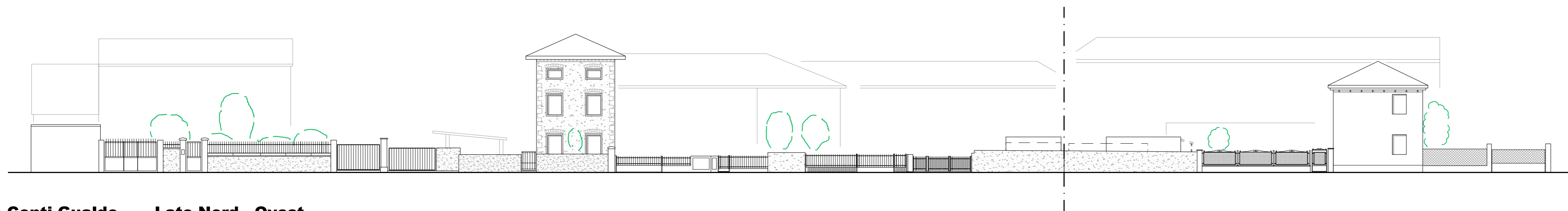
PROGETTO

prospetti

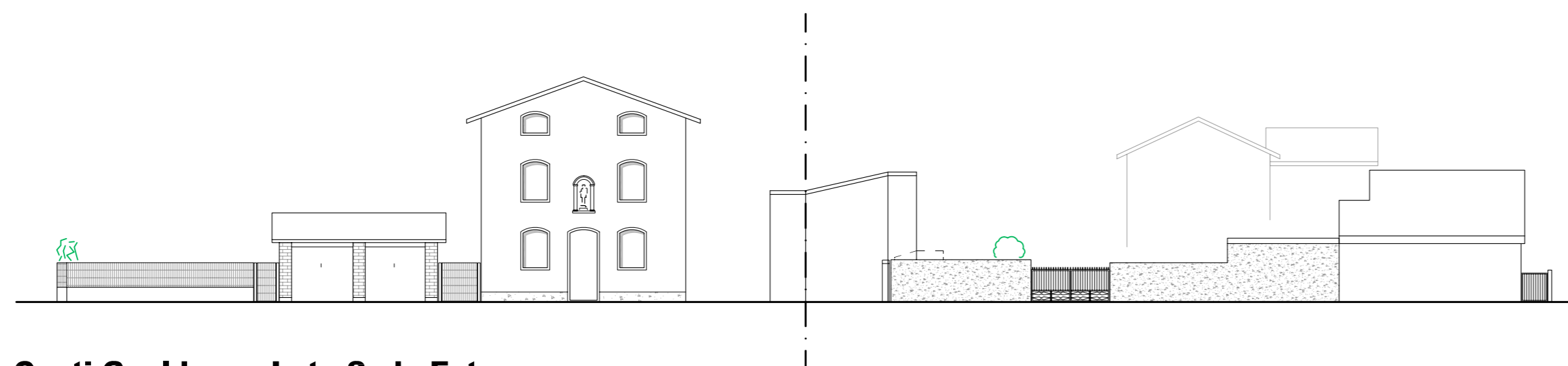
scala 1:200

Progettista:
Dott. Arch. Francesco Manelli

Dicembre 2008



Via Conti Gualdo - Lato Nord - Ovest



Via Conti Gualdo - Lato Sud - Est

LEGENDA

— Stato attuale e di progetto

- - - Demolizione