



PIANO DI RECUPERO DEL CENTRO STORICO  
STAZIONE DUOMO - EX CARABINIERI

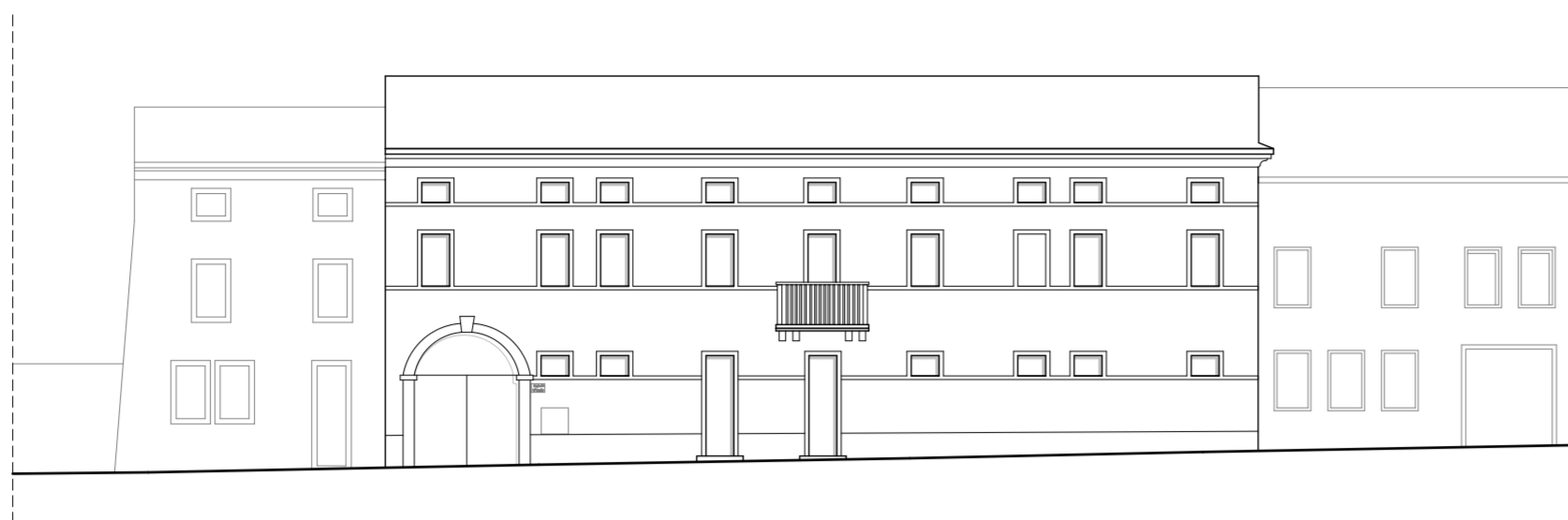
TAVOLA 6

STATO DI FATTO E DI PROGETTO

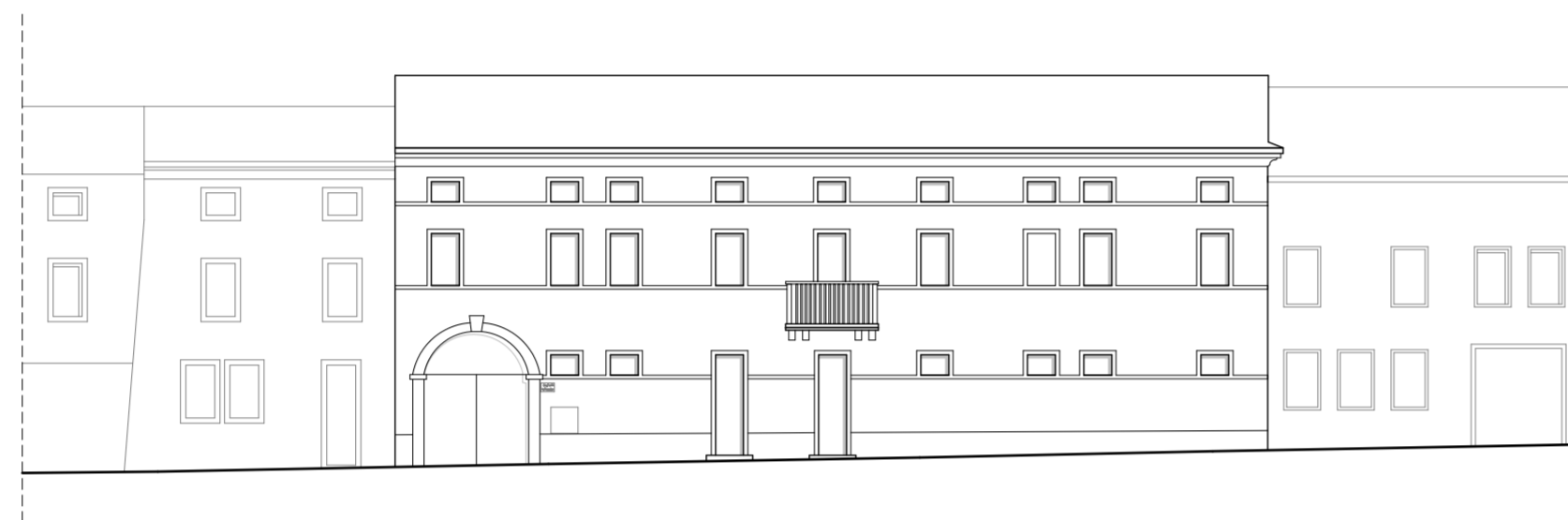
Prospetti: corso Matteotti

Scala 1:200

progettista  
dott. arch. Francesco Manelli



Prospetto attuale - Corso Matteotti lato sud



Prospetto di progetto - Corso Matteotti lato sud



PIANO DI RECUPERO DEL CENTRO STORICO  
STAZIONE DUOMO - EX CARABINIERI

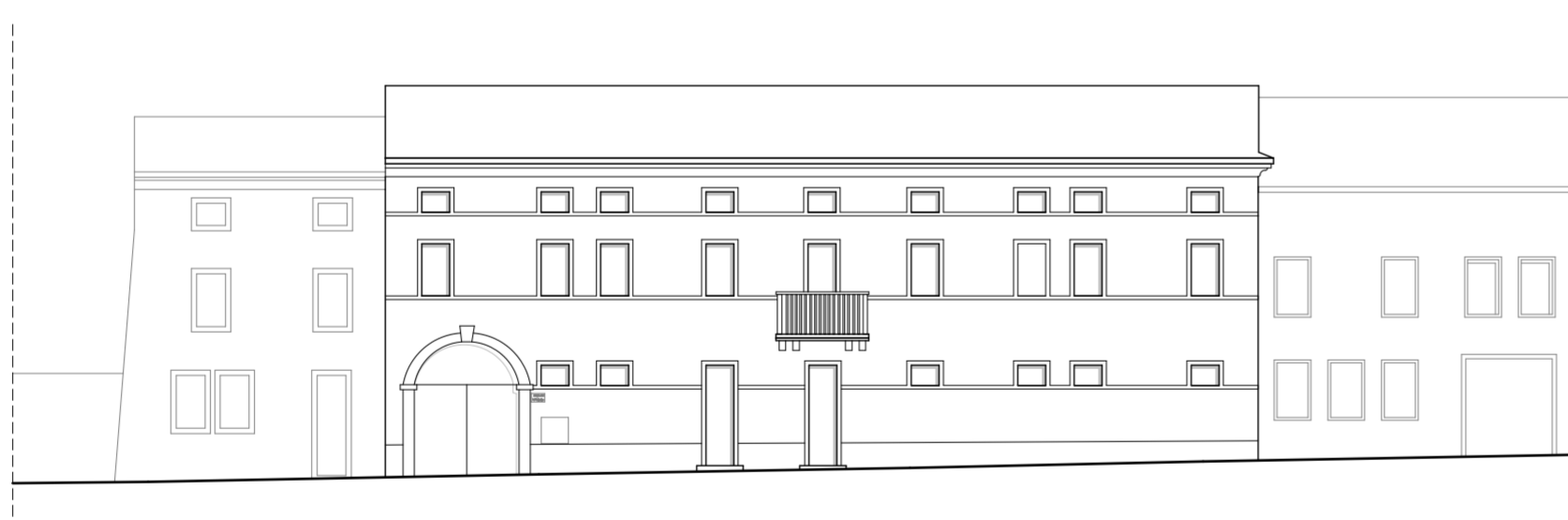
TAVOLA 6

STATO DI FATTO E DI PROGETTO

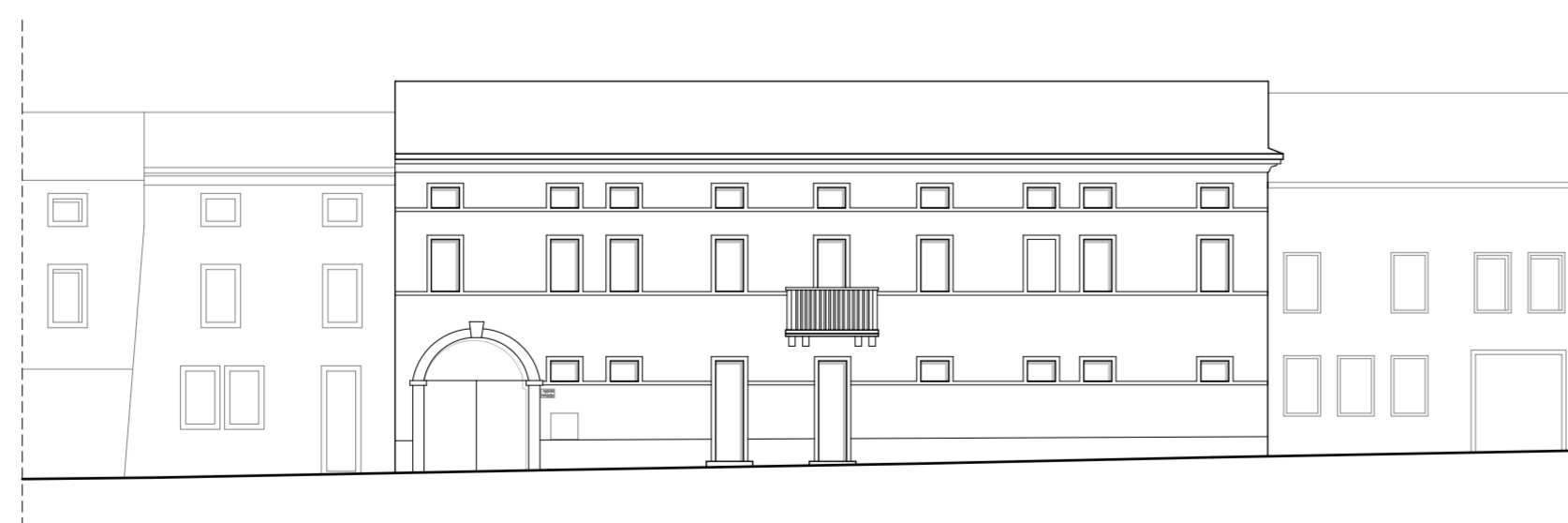
Prospetti: corso Matteotti

Scala 1:200

progettista  
dott. arch. Francesco Manelli



Prospetto attuale - Corso Matteotti lato sud



Prospetto di progetto - Corso Matteotti lato sud