



PIANO DI RECUPERO DEL CENTRO STORICO  
S.PIETRO 1 - CONTI GUALDO

TAVOLA 7c  
PROGETTO  
Prospetti: piazzetta Garibaldi

Scala 1:200 Aprile 2011

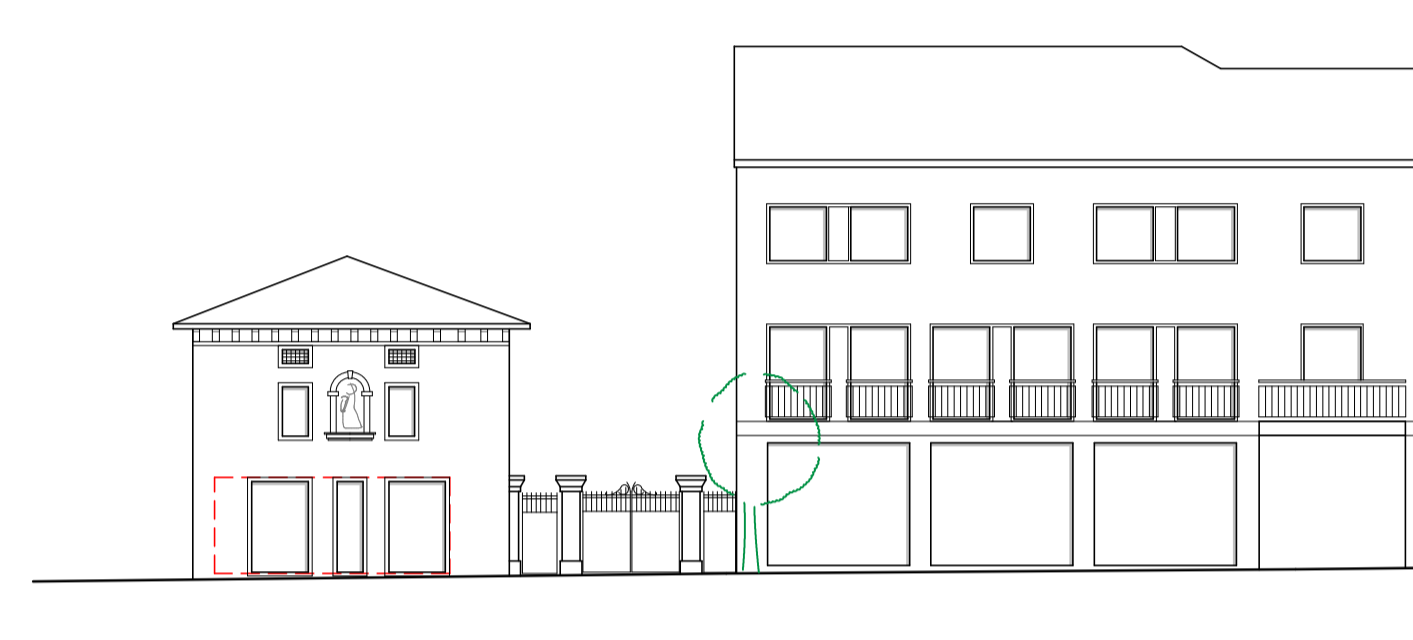
progettista  
dott. arch. Francesco Manelli



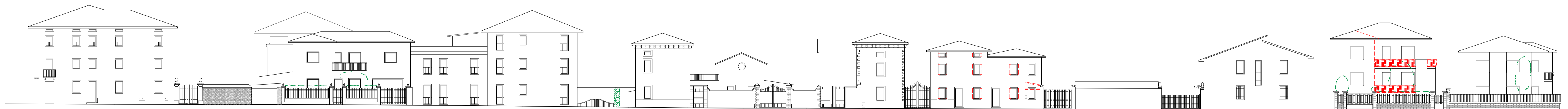
Prospetto di progetto - Piazzetta Garibaldi lato nord



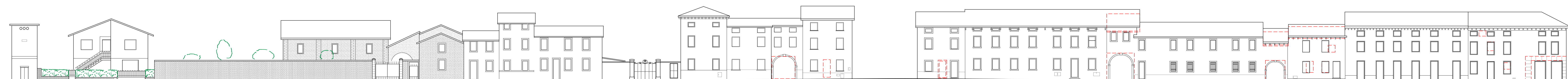
Prospetto di progetto - Piazzetta Garibaldi lato sud



Prospetto di progetto - Piazzetta Garibaldi lato est



Prospetto di progetto - Via Madonnetta lato nord



Prospetto di progetto - Via Madonnetta lato sud



PIANO DI RECUPERO DEL CENTRO STORICO  
S.PIETRO 1 - CONTI GUALDO

TAVOLA 7d  
PROGETTO  
Prospetti: via Madonnetta

Scala 1:200 Aprile 2011

progettista  
dott. arch. Francesco Manelli

