

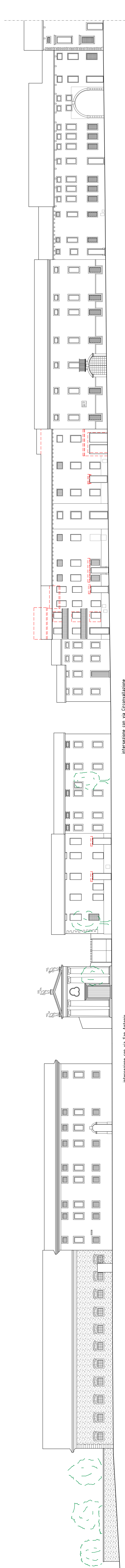
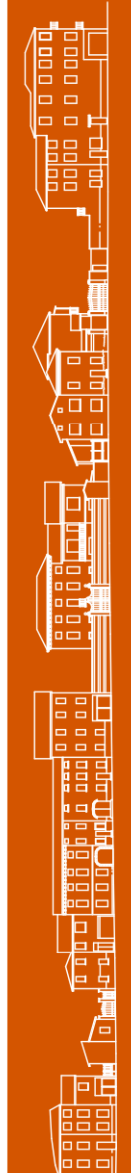
PIANO DI RECUPERO DEL CENTRO STORICO
S.PIETRO 3 - CIRCONVALLAZIONE

TAVOLA 7a
PROGETTO

Prospetti: corso Matteotti

Scala 1:200

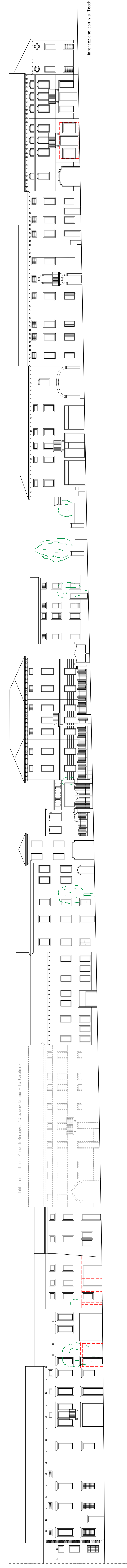
progettista
dott. arch. Francesco Manelli



intersezione con via Circonvallazione

intersezione con via San Antonio

Prospetto di progetto - Corso Matteotti



intersezione con via Techio

Edifici ricadenti nel Piano di Recupero "Stazione, Duomo - Ex. Carabinieri"